

Český pohár v běhu na lyžích dorostu pro rok 2008 - sprint



Výsledková listina sprintu

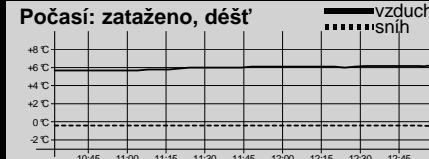
Jablonec nad Nisou - Břízky

19.1.2008

Soutěžní výbor

Technický delegát: Arnošt Hlaváček
Ředitel závodu: Petr Skalický
Zástupce STK: Ondřej Szabó



Dorostenky mladší 935 m sprint volně Start: 10:59:59 Konec: 12:50:32	Informace o trati Čís. homologace: ---- HD: 26 m MC: 21 m Nejvyšší bod: 616 m TC: 26 m Nejnižší bod: 590 m		Počasí: zataženo, déšť 
---	---	--	--

Poř.	Číslo	Kolo	Jméno	Klub	Kvalifikace
1.	11	Finále A	KALAŠOVÁ Karolína	1992 TRUT Olfin Car - Vella Trutnov	
2.	6	Finále A	CHARVÁTOVÁ Lucie	1993 KRVR Krkonoše Vrchlabí	
3.	9	Finále A	JANOUSHKOVÁ Vendula	1992 SKPL LK Škoda Plzeň	
4.	12	Finále A	NOVÁKOVÁ Petra	1993 SNKV LK Slovan Karlovy Vary	
5.	7	Finále A	HORKÁ Ludmila	1992 HSKB Hančův sport. klub Benecko	
6.	5	Finále A	KNOPOVÁ Kamila	1992 JBCN SKI klub Jablonec n.N.	
7.	4	Finále B	HÁSKOVÁ Kateřina	1992 JBCN SKI klub Jablonec n.N.	
8.	13	Finále B	DOLEŽALOVÁ Lucie	1993 SETA SEBA Tanvald	
9.	1	Finále B	VESELKOVÁ Klára	1992 TJFR TJ Frenštát pod Radhoštěm	
10.	3	Finále B	KLACLOVÁ Šárka	1993 SKCT SKI KLUB Česká Třebová	
11.	10	Finále B	HANČOVÁ Tereza	1992 SKIJ ČKS SKI Jilemnice	
12.	23	Finále B	ČERVINKOVÁ Klauдие	1993 KRVR Krkonoše Vrchlabí	
13.	16	Čtvrtfinále	KVASNIČKOVÁ Monika	1993 JBCN SKI klub Jablonec n.N.	2:26.19
14.	17	Čtvrtfinále	KŘELINOVÁ Martina	1993 KRVR Krkonoše Vrchlabí	2:26.21
15.	19	Čtvrtfinále	KOUCKÁ Zuzana	1993 SETA SEBA Tanvald	2:26.95
16.	8	Čtvrtfinále	BERGROVÁ Karolína	1992 KRVR Krkonoše Vrchlabí	2:16.02
17.	14	Čtvrtfinále	MAŠTALÍŘOVÁ Kristýna	1992 JBCN SKI klub Jablonec n.N.	2:24.35
18.	21	Čtvrtfinále	ČERNÁ Kristina	1993 SKCT SKI KLUB Česká Třebová	2:27.70
19.	22	Čtvrtfinále	KARÁSKOVÁ Barbora	1992 JBCN SKI klub Jablonec n.N.	2:29.46
20.	25	Čtvrtfinále	LAVIČKOVÁ Barbora	1992 NMNM SK Nové Město na Moravě	2:30.58
21.	2	Čtvrtfinále	MARKOVÁ Adéla	1993 TJFR TJ Frenštát pod Radhoštěm	2:11.99
22.	20	Čtvrtfinále	ČECHOVÁ Anna	1993 SKIJ ČKS SKI Jilemnice	2:27.13
23.	26	Čtvrtfinále	KVASNIČKOVÁ Barbora	1992 JBCN SKI klub Jablonec n.N.	2:31.16
24.	27	Čtvrtfinále	BRYKNAROVÁ Kristýna	1992 TJFR TJ Frenštát pod Radhoštěm	2:31.20
25.	28	Čtvrtfinále	CARVOVÁ Aneta	1993 KRVR Krkonoše Vrchlabí	2:31.77
26.	15	Čtvrtfinále	ZELINKOVÁ Dominika	1993 SKIJ ČKS SKI Jilemnice	2:25.20
27.	18	Čtvrtfinále	MARTINCOVÁ Kristýna	1993 SKCT SKI KLUB Česká Třebová	2:26.54
28.	24	Čtvrtfinále	HAVLÍČKOVÁ Nikola	1993 SKIJ ČKS SKI Jilemnice	2:30.07
29.	29	Čtvrtfinále	ŘÍPOVÁ Petra	1992 JBCN SKI klub Jablonec n.N.	2:34.90
30.	30	Čtvrtfinále	ŠVEJDOVÁ Petra	1993 JBCN SKI klub Jablonec n.N.	2:35.77
31.		Kvalifikace	RYCHNOVÁ Markéta	1992 LSKL LSK Lomnice n.P.	2:37.02
32.		Kvalifikace	ŠIMKOVÁ Jana	1993 JBCN SKI klub Jablonec n.N.	2:37.84
33.		Kvalifikace	KADLECOVÁ Barbora	1993 DULI Dukla Liberec	2:42.86
34.		Kvalifikace	HVĚZDOVÁ Markéta	1992 JBCN SKI klub Jablonec n.N.	2:47.74

Dorostenci mladší 935 m sprint volně Start: 11:20:17 Konec: 12:58:16	Informace o trati Čís. homologace: ----- HD: 26 m MC: 21 m Nejvyšší bod: 616 m TC: 26 m Nejnižší bod: 590 m	Počasí: zataženo, déšť
---	--	----------------------------

Poř.	Číslo	Kolo	Jméno	Klub	Kvalifikace
1.	1	Finále A	MÁKA Daniel	1992 KRVR Krkonoše Vrchlabí	
2.	4	Finále A	VIK Radim	1992 SNKV LK Slovan Karlovy Vary	
3.	3	Finále A	KURA Hynek	1992 NMNM SK Nové Město na Moravě	
4.	8	Finále A	BLASCHKE Martin	1992 LOTE Lokomotiva Teplice	
5.	9	Finále A	PETRŽELA Jan	1992 TRUT Olfin Car - Vella Trutnov	
6.	20	Finále A	SCHINDLER Tomáš	1992 TJFR TJ Frenštát pod Radhoštěm	
7.	5	Finále B	RÁDL Jakub	1992 SNKV LK Slovan Karlovy Vary	
8.	6	Finále B	ONDRÁŠEK Pavel	1992 SKSU SKI klub Šumperk	
9.	7	Finále B	LOPOTA Martin	1992 DULI Dukla Liberec	
10.	10	Finále B	BARTŮNĚK Michal	1993 SETA SEBA Tanvald	
11.	12	Finále B	KRAUS Vojtěch	1992 SNKV LK Slovan Karlovy Vary	
12.	2	Finále B	KRONIKA Jan	1992 SNKV LK Slovan Karlovy Vary	
13.	13	Čtvrtfinále	KUBINA Matěj	1992 HSKB Hančův sport. klub Benecko	2:05.06
14.	14	Čtvrtfinále	MACHÁČEK Zdeněk	1992 SKSU SKI klub Šumperk	2:05.21
15.	16	Čtvrtfinále	KECLÍK Radim	1992 SKSU SKI klub Šumperk	2:05.84
16.	11	Čtvrtfinále	HÝBL Jaroslav	1993 SKSU SKI klub Šumperk	2:03.56
17.	15	Čtvrtfinále	HEBELKA Jakub	1993 SKIJ ČKS SKI Jilemnice	2:05.71
18.	18	Čtvrtfinále	KODL Jan	1993 SKSU SKI klub Šumperk	2:07.22
19.	22	Čtvrtfinále	LUŇÁK Hynek	1992 KRVR Krkonoše Vrchlabí	2:08.20
20.	27	Čtvrtfinále	TITĚRA Jan	1992 JBCN SKI klub Jablonec n.N.	2:11.51
21.	17	Čtvrtfinále	HARCUBA Jiří	1992 SKIJ ČKS SKI Jilemnice	2:06.96
22.	21	Čtvrtfinále	HERBS Filip	1992 KRVR Krkonoše Vrchlabí	2:08.10
23.	23	Čtvrtfinále	KOPAL Kryštof	1993 JBCN SKI klub Jablonec n.N.	2:08.42
24.	25	Čtvrtfinále	CHYTIL David	1992 NMNM SK Nové Město na Moravě	2:10.14
25.	29	Čtvrtfinále	JAROŠ Tomáš	1993 SNKV LK Slovan Karlovy Vary	2:13.07
26.	19	Čtvrtfinále	DUFEK Antonín	1992 LSKL LSK Lomnice n.P.	2:07.40
27.	24	Čtvrtfinále	WROBLEWSKI Adam	1993 SKIM SKI Mosty	2:09.72
28.	26	Čtvrtfinále	NYČ David	1993 DULI Dukla Liberec	2:10.90
29.	28	Čtvrtfinále	JANATA Karel	1992 HSKB Hančův sport. klub Benecko	2:12.29
30.	30	Čtvrtfinále	VOJÍK Tomáš	1993 LSKL LSK Lomnice n.P.	2:13.14
31.		Kvalifikace	TOMÍČEK Ondřej	1992 SKIJ ČKS SKI Jilemnice	2:13.39
32.		Kvalifikace	MAREK Michal	1992 TJFR TJ Frenštát pod Radhoštěm	2:14.35
33.		Kvalifikace	PŠENIČKA Matouš	1993 SKIJ ČKS SKI Jilemnice	2:14.77
34.		Kvalifikace	CALDA Vladimír	1993 DULI Dukla Liberec	2:17.68
35.		Kvalifikace	PETRÁSEK David	1992 KRVR Krkonoše Vrchlabí	2:18.86
36.		Kvalifikace	MATOUŠ Jan	1993 JBCN SKI klub Jablonec n.N.	2:19.01
37.		Kvalifikace	ČECH Jan	1993 SKIJ ČKS SKI Jilemnice	2:20.72
38.		Kvalifikace	RAIM Lukáš	1992 JBCN SKI klub Jablonec n.N.	2:21.01
39.		Kvalifikace	ŠTRÉGL Tomáš	1993 JBCN SKI klub Jablonec n.N.	2:21.09
40.		Kvalifikace	ČÁN Daniel	1993 LKVE LK Veřovice	2:24.46
41.		Kvalifikace	FAISTAUER Tomáš	1993 JBCN SKI klub Jablonec n.N.	2:24.48
42.		Kvalifikace	ŠMÍD Michal	1993 SKIJ ČKS SKI Jilemnice	2:27.18
43.		Kvalifikace	PATRMAN Martin	1992 JBCN SKI klub Jablonec n.N.	2:28.34
44.		Kvalifikace	KALIBA Štěpán	1993 DULI Dukla Liberec	2:42.67

Dorostenky starší 935 m sprint volně Start: 11:37:22 Konec: 13:07:24	Informace o trati Čís. homologace: ---- HD: 26 m MC: 21 m Nejvyšší bod: 616 m TC: 26 m Nejnižší bod: 590 m		Počasí: zataženo, déšť
---	---	--	-----------------------------------

Poř. Číslo Kolo	Jméno	Klub	Kvalifikace
1. 1	Finále A	GROHOVÁ Karolína	1990 KRVR Krkonoše Vrchlabí
2. 2	Finále A	KNOPOVÁ Markéta	1990 JBCN SKI klub Jablonec n.N.
3. 9	Finále A	SCHÜTZOVÁ Sandra	1991 HSKB Hančův sport. klub Benecko
4. 12	Finále A	STODŮLKOVÁ Denisa	1991 FEJE FENIX SKI TEAM Jeseník
5. 5	Finále A	VANČUROVÁ Barbora	1990 JBCN SKI klub Jablonec n.N.
6. 14	Finále A	HÁJKOVÁ Lucie	1990 NMNM SK Nové Město na Moravě
7. 4	Finále B	KRACÍKOVÁ Petra	1991 JBCN SKI klub Jablonec n.N.
8. 3	Finále B	BLAŽKOVÁ Klára	1990 JBCN SKI klub Jablonec n.N.
9. 7	Finále B	JANOŮŠKOVÁ Martina	1990 SKPL LK Škoda Plzeň
10. 6	Finále B	NEKVINDOVÁ Jana	1990 TRUT Olfin Car - Vella Trutnov
11. 10	Finále B	ŠVEJDOVÁ Kateřina	1990 JBCN SKI klub Jablonec n.N.
12. 8	Finále B	OPOČENSKÁ Tereza	1991 TRUT Olfin Car - Vella Trutnov
13. 11	Čtvrtfinále	SIKOROVÁ Martina	1990 SKIM SKI Mosty 2:34.37
14. 13	Čtvrtfinále	HORÁČKOVÁ Daniela	1991 TRUT Olfin Car - Vella Trutnov 2:35.51
15. 15	Čtvrtfinále	ADAMÍKOVÁ Dorota	1990 TZTR TJ TŽ Třinec 2:49.06

Dorostenci starší 935 m sprint volně Start: 11:48:07 Konec: 13:13:40	Informace o trati Čís. homologace: ---- HD: 26 m MC: 21 m Nejvyšší bod: 616 m TC: 26 m Nejnižší bod: 590 m		Počasí: zataženo, déšť
---	---	--	-----------------------------------

Poř. Číslo Kolo	Jméno	Klub	Kvalifikace
1. 1	Finále A	BARTOŇ Jan	1990 LKVE LK Veřovice
2. 2	Finále A	RAZÝM Pavel	1990 SCPL Sport club Plzeň
3. 16	Finále A	PRÁŠIL Vojtěch	1990 JBCN SKI klub Jablonec n.N.
4. 14	Finále A	JANEČEK Pavel	1990 KRVR Krkonoše Vrchlabí
5. 8	Finále A	ŠLAJS Petr	1990 SCPL Sport club Plzeň
6. 4	Finále A	PŠENIČKA Jakub	1991 SKIJ ČKS SKI Jilemnice
7. 5	Finále B	HAVEL Aleš	1991 LOTE Lokomotiva Teplice
8. 3	Finále B	MARTYNEK Jakub	1990 SKIM SKI Mosty
9. 6	Finále B	KOCIÁN Pavel	1990 KRVR Krkonoše Vrchlabí
10. 7	Finále B	ZAPALAČ Dušan	1990 FEJE FENIX SKI TEAM Jeseník
11. 12	Finále B	ZAHULA Vít	1990 JBCN SKI klub Jablonec n.N.
12. 10	Finále B	EISENREICH Jan	1990 SCPL Sport club Plzeň
13. 11	Čtvrtfinále	SAMOHÝL Lukáš	1990 LSKL LSK Lomnice n.P. 1:59.35
14. 18	Čtvrtfinále	ŠMERDA Tomáš	1991 FEJE FENIX SKI TEAM Jeseník 2:01.68
15. 22	Čtvrtfinále	RŮŽIČKA Adam	1991 NMNM SK Nové Město na Moravě 2:04.66
16. 17	Čtvrtfinále	EHRENBERGER Lukáš	1991 NMNM SK Nové Město na Moravě 2:01.41
17. 20	Čtvrtfinále	GRÁF Jakub	1991 DULI Dukla Liberec 2:02.97
18. 23	Čtvrtfinále	ŠRAIL Jan	1990 TAZR TATRA Železná Ruda 2:04.73
19. 26	Čtvrtfinále	SEIBERT Eduard	1990 SKIJ ČKS SKI Jilemnice 2:08.24
20. 29	Čtvrtfinále	KRACÍK Josef	1991 JBCN SKI klub Jablonec n.N. 2:09.36
21. 13	Čtvrtfinále	HÁSEK Jan	1991 JBCN SKI klub Jablonec n.N. 1:59.97
22. 15	Čtvrtfinále	TOMAN Lukáš	1991 SKIJ ČKS SKI Jilemnice 2:01.28
23. 19	Čtvrtfinále	GORZOLKA Petr	1991 TZTR TJ TŽ Třinec 2:01.69
24. 21	Čtvrtfinále	NĚMEC David	1990 NMNM SK Nové Město na Moravě 2:03.62
25. 24	Čtvrtfinále	VALEČKA Adam	1991 SCPL Sport club Plzeň 2:06.68
26. 9	Čtvrtfinále	KLOSOVSKÝ Tomáš	1990 FEJE FENIX SKI TEAM Jeseník 1:58.01
27. 25	Čtvrtfinále	PELC Martin	1990 JBCN SKI klub Jablonec n.N. 2:07.70
28. 27	Čtvrtfinále	FRANC Jan	1991 SNKV LK Slovan Karlovy Vary 2:08.80
29. 28	Čtvrtfinále	TOLAR Václav	1991 JBCN SKI klub Jablonec n.N. 2:09.21
30. 30	Čtvrtfinále	ŠÍR Zbyněk	1990 HSKB Hančův sport. klub Benecko 2:09.77
31.	Kvalifikace	KUČÍNSKÝ Josef	1991 LKVE LK Veřovice 2:10.82

Dorostenci starší**935 m sprint volně**

Start: 11:48:07

Konec: 13:13:40

Informace o trati

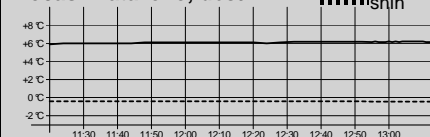
Čís. homologace: -----

HD: 26 m

MC: 21 m Nejvyšší bod: 616 m

TC: 26 m Nejnižší bod: 590 m

Počasí: zataženo, déšť



Poř. číslo	Kolo	Jméno	Klub	Kvalifikace
32.	Kvalifikace	SEIBERT Ivo	1991 JBCN SKI klub Jablonec n.N.	2:11.04
33.	Kvalifikace	NOSEK Jonáš	1991 JBCN SKI klub Jablonec n.N.	2:12.38
34.	Kvalifikace	KŘENOVSKÝ Michal	1990 JBCN SKI klub Jablonec n.N.	2:13.08
35.	Kvalifikace	PRCHAL Jakub	1991 JBCN SKI klub Jablonec n.N.	2:13.28
36.	Kvalifikace	TOMÁŠ Michal	1991 DULI Dukla Liberec	2:13.85
37.	Kvalifikace	JANOUŠEK Jakub	1991 SKPL LK Škoda Plzeň	2:14.11
38.	Kvalifikace	HAVLÍČEK Lukáš	1990 SKIJ ČKS SKI Jilemnice	2:18.27

Technický delegát
Arnošt Hlaváček

Sekretář závodu
Iveta Roubíčková