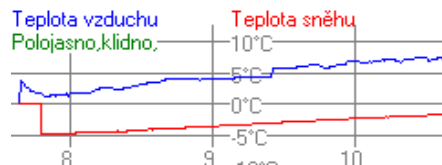


Český Krkonošský spolek SKI Jilemnice
Český pohár staršího žactva v běhu na lyžích pro rok 2008
5. závod ze série závodů - Finále
HLEDÁ SE NOVÁ KATEŘINA NEUMANNOVÁ

8. března 2008

Horní Mísečky

Soutěžní výbor:
Technický delegát: Jiří Bartoš
Asistent TD: Iveta Roubíčková
Zástupce STK: Josef Kozlovský
Ředitel závodu: Michal Kučera



Výsledková listina

Žákyně mladší 97 HD:35m TC:67m MC:25m 15/2005 2000m klasicky čísla SAPELI

| Poř. | Stč | Jméno | rok | Klub | Čas | Ztráta |
|------|-----|---------------------|-----|--------------------------------|--------|--------|
| 1. | 1 | NOVOTNÁ Dora | 97 | SPLE Spartak OEZ Letohrad | 5:36.3 | 0,0 |
| 2. | 8 | NĚMEČKOVÁ Eliška | 97 | SKJA SK SKI Janov - Bedřichov | 5:36.7 | 0.4 |
| 3. | 33 | REMEŠOVÁ Denisa | 97 | KKHL KKL Hlinsko | 5:36.9 | 0.6 |
| 4. | 6 | DAVIDOVÁ Markéta | 97 | SKJA SK SKI Janov - Bedřichov | 5:38.3 | 2.0 |
| 5. | 4 | MEISLOVÁ Tereza | 97 | SKJA SK SKI Janov - Bedřichov | 5:39.6 | 3.3 |
| 6. | 30 | SZOTKOWSKA Ewa | 97 | SKIM SKI Mosty | 5:42.2 | 5.9 |
| 7. | 23 | JURČOVÁ Natálie | 97 | SSKR ŠSK Rožnov p. Radhoštěm | 5:52.9 | 16.6 |
| 8. | 36 | ŠOUKUPOVÁ Andrea | 97 | SKIJ ČKS SKI Jilemnice | 5:53.0 | 16.7 |
| 9. | 10 | ŠAMBERGEROVÁ Barbor | 97 | SOSY Sokol Stachy | 6:00.1 | 23.8 |
| 10. | 39 | KOPECKÁ Simona | 97 | SPLE Spartak OEZ Letohrad | 6:00.2 | 23.9 |
| 11. | 27 | ŠVARCOVÁ Barbora | 97 | TRUT Olfin Car - Vella Trutnov | 6:04.0 | 27.7 |
| 12. | 17 | LUBINOVÁ Markéta | 97 | SNKV LK Slovan Karlovy Vary | 6:05.1 | 28.8 |
| 13. | 2 | OTAVOVÁ Karolína | 97 | MASV MARS Svratka | 6:05.2 | 28.9 |
| 14. | 18 | ŠVANDOVÁ Barbora | 97 | MASV MARS Svratka | 6:06.2 | 29.9 |
| 15. | 3 | PLECHÁČOVÁ Eliška | 97 | STUD Sokol Studenec | 6:09.3 | 33.0 |
| 16. | 12 | MÜLLEROVÁ Barbora | 97 | SKJA SK SKI Janov - Bedřichov | 6:13.3 | 37.0 |
| 17. | 20 | KRČKOVÁ Eliška | 97 | SKHA SKI klub Harrachov | 6:13.4 | 37.1 |
| 18. | 16 | PĚNIČKOVÁ Štěpánka | 97 | SKIJ ČKS SKI Jilemnice | 6:14.6 | 38.3 |
| 19. | 19 | ŠULCOVÁ Kamila | 97 | LSKL LSK Lomnice n.P. | 6:15.2 | 38.9 |
| 20. | 38 | HNÁTKOVÁ Marie | 97 | SOSY Sokol Stachy | 6:18.4 | 42.1 |
| 21. | 24 | ČERNÁ Kristýna | 97 | MASV MARS Svratka | 6:19.1 | 42.8 |
| 22. | 26 | MATUROVÁ Adéla | 97 | LSKL LSK Lomnice n.P. | 6:22.6 | 46.3 |
| 23. | 29 | VÍTKOVÁ Lucie | 97 | SKIJ ČKS SKI Jilemnice | 6:23.2 | 46.9 |
| 24. | 21 | MITRUSOVÁ Nicola | 97 | SKIJ ČKS SKI Jilemnice | 6:23.9 | 47.6 |
| 25. | 35 | BROŽKOVÁ Oldřiška | 97 | LSKL LSK Lomnice n.P. | 6:24.2 | 47.9 |
| 26. | 9 | TRDLOVÁ Adéla | 97 | SETA SEBA Tanvald | 6:29.8 | 53.5 |
| 27. | 5 | POULÍKOVÁ Tereza | 97 | FEJE FENIX SKI TEAM Jeseník | 6:30.5 | 54.2 |
| 28. | 13 | HAMROZIOVÁ Aneta | 97 | DLOM TJ Dolní Lomná | 6:36.5 | 1:00.2 |
| 29. | 42 | SPĚVÁČKOVÁ Svatava | 97 | SOSY Sokol Stachy | 6:40.5 | 1:04.2 |
| 30. | 41 | STAŇKOVÁ Zuzana | 97 | LSKL LSK Lomnice n.P. | 6:47.5 | 1:11.2 |
| 31. | 31 | HAASOVÁ Martina | 97 | SKHA SKI klub Harrachov | 6:47.6 | 1:11.3 |
| 32. | 28 | VOTOČKOVÁ Eliška | 97 | SKIJ ČKS SKI Jilemnice | 6:49.6 | 1:13.3 |
| 33. | 22 | HÁČKOVÁ Kristýna | 97 | SKHA SKI klub Harrachov | 6:50.1 | 1:13.8 |
| 34. | 34 | BALCAROVÁ Denisa | 97 | SKHA SKI klub Harrachov | 7:05.0 | 1:28.7 |
| 35. | 25 | MAKEŠOVÁ Michaela | 97 | DMBR SK SKOL Brno | 7:06.8 | 1:30.5 |

8.3.2008 11:44:47

Data procesing by H&H Servis - www.t-base.cz

Strana: 1/8

| Poř. | Stč | Jméno | rok | Klub | Čas | Ztráta |
|------|-----|-------------------|-----|-----------------------------|--------|--------|
| 36. | 32 | KUBÍNOVÁ Veronika | 97 | SNKV LK Slovan Karlovy Vary | 7:11.3 | 1:35.0 |
| 37. | 44 | HLADÍKOVÁ Lucie | 97 | DMBR SK SKOL Brno | 7:13.2 | 1:36.9 |
| 38. | 37 | KOVARÍKOVÁ Bára | 97 | UKPL USK CS Plzeň | 7:15.4 | 1:39.1 |
| 39. | 11 | MAŇASOVÁ Michaela | 97 | SNKV LK Slovan Karlovy Vary | 7:22.5 | 1:46.2 |
| 40. | 40 | KOVARÍKOVÁ Klára | 97 | UKPL USK CS Plzeň | 7:22.9 | 1:46.6 |
| 41. | 7 | NOVÁKOVÁ Pavla | 97 | SKSV SKI klub Šumava | 7:35.3 | 1:59.0 |
| 42. | 14 | NĚMCOVÁ Bára | 97 | FEJE FENIX SKI TEAM Jeseník | 7:40.3 | 2:04.0 |
| 43. | 15 | DAVERNÁ Karolina | 97 | SKSV SKI klub Šumava | 7:51.2 | 2:14.9 |

DNS 43 PALDUSOVÁ Kristýna 97 JBCN SKI klub Jablonec n.N. Nestartoval

Přihlášeno 44

Startovalo 43

Klasifikováno 43

výkonnostní třídy

II. do času 6:26.7 poř.25

III. do času 7:17.1 poř.38

Žáci mladší 97 HD:35m TC:67m MC:25m 15/2005 2000m klasicky čísla SAPELI

| Poř. | Stč | Jméno | rok | Klub | Čas | Ztráta |
|------|-----|-------------------|-----|--|--------|--------|
| 1. | 58 | ZOGATA Filip | 97 | DLOM TJ Dolní Lomná | 5:14.9 | 0,0 |
| 2. | 68 | BIELESZ David | 97 | TZTR TJ TŽ Třinec | 5:27.9 | 13,0 |
| 3. | 66 | SUCHOMEL Tomáš | 97 | SPLE Spartak OEZ Letohrad | 5:48.7 | 33,8 |
| 4. | 60 | PEKAŘ Jan | 97 | MASV MARS Svratka | 5:55.3 | 40,4 |
| 5. | 53 | ŠLOFAR Vladimír | 97 | TRUT Olfin Car - Vella Trutnov | 6:00.9 | 46,0 |
| 63 | | ŠÍR Robin | 97 | SKIJ ČKS SKI Jilemnice | 6:00.9 | 46,0 |
| 7. | 59 | KORBELÁŘ Martin | 97 | SKIJ ČKS SKI Jilemnice | 6:01.8 | 46,9 |
| 78 | | MATĚJKA Petr | 97 | SOSY Sokol Stachy | 6:01.8 | 46,9 |
| 9. | 51 | KUDRNÁČ Vojtěch | 97 | SKIJ ČKS SKI Jilemnice | 6:03.3 | 48,4 |
| 10. | 65 | BARTŮNĚK Lukáš | 97 | SETA SEBA Tanvald | 6:08.5 | 53,6 |
| 11. | 82 | CHMELÍČEK Jordan | 97 | SPLE Spartak OEZ Letohrad | 6:09.2 | 54,3 |
| 12. | 56 | PECHOUŠEK Jan | 97 | FEJE FENIX SKI TEAM Jeseník | 6:11.6 | 56,7 |
| 13. | 72 | SPRINZ Matúš | 97 | SASM Sportovní akademie Špindlerův Mlý | 6:19.7 | 1:04,8 |
| 14. | 75 | FIŠERA Dominik | 97 | SKIJ ČKS SKI Jilemnice | 6:25.3 | 1:10,4 |
| 15. | 52 | LANK Martin | 97 | DULI Dukla Liberec | 6:28.2 | 1:13,3 |
| 16. | 67 | TRÁVNÍČEK Martin | 97 | MASV MARS Svratka | 6:32.8 | 1:17,9 |
| 17. | 55 | MRKOUŠ David | 97 | TRUT Olfin Car - Vella Trutnov | 6:33.3 | 1:18,4 |
| 18. | 70 | MACHAČ Karel | 97 | SKIJ ČKS SKI Jilemnice | 6:36.3 | 1:21,4 |
| 19. | 77 | STRNAD Tomáš | 97 | SPLE Spartak OEZ Letohrad | 6:42.6 | 1:27,7 |
| 20. | 61 | FÁTOR Hynek | 97 | TRUT Olfin Car - Vella Trutnov | 6:45.4 | 1:30,5 |
| 21. | 69 | JAKL Vladimír | 97 | LOTE Lokomotiva Teplice | 6:48.8 | 1:33,9 |
| 22. | 71 | BERNAT Martin | 97 | SOSK TJ Sokol Skuhrov | 6:49.4 | 1:34,5 |
| 23. | 80 | BINAR Jakub | 97 | SPPO TJ Spartak Police n.Met. | 6:54.6 | 1:39,7 |
| 24. | 74 | CHEJNOVSKÝ Ondřej | 97 | SKSK SKI Skuhrov nad Bělou | 7:09.5 | 1:54,6 |
| 25. | 57 | JONÁŠ Matěj | 97 | FEJE FENIX SKI TEAM Jeseník | 7:18.7 | 2:03,8 |
| 26. | 54 | JANDA Tomáš | 97 | SKSV SKI klub Šumava | 7:25.5 | 2:10,6 |
| 27. | 79 | MEDEK Filip | 97 | FEJE FENIX SKI TEAM Jeseník | 7:34.7 | 2:19,8 |
| 28. | 62 | KŮS Jakub | 97 | SKSV SKI klub Šumava | 7:40.4 | 2:25,5 |
| 29. | 64 | HONDL Daniel | 97 | FEJE FENIX SKI TEAM Jeseník | 9:01.0 | 3:46,1 |

DNS 73 ŠANÍK Jan 97 JBCN SKI klub Jablonec n.N. Nestartoval

DNS 76 KRYKORKA Vojtěch 97 SETA SEBA Tanvald Nestartoval

DNS 81 KEJLA Jan 97 DULI Dukla Liberec Nestartoval

Přihlášeno 32
Startovalo 29
Klasifikováno 29

výkonnostní třídy
II. do času 6:02.1 poř.8
III. do času 6:49.3 poř.21

Žákyně mladší 96 HD:35m TC:67m MC:25m 15/2005 2000m klasicky čísla SAPELI

| Poř. | Stč | Jméno | rok | Klub | Čas | Ztráta |
|------|-----|---------------------|-----|--|--------|--------|
| 1. | 107 | KADLECOVÁ Adéla | 96 | DULI Dukla Liberec | 5:27.3 | 0,0 |
| 2. | 111 | ŠTIČKOVÁ Anna | 96 | DULI Dukla Liberec | 5:28.0 | 0.7 |
| 3. | 114 | MAROUSKOVÁ Pavla | 96 | SETA SEBA Tanvald | 5:37.9 | 10.6 |
| 4. | 135 | MAŘÍKOVÁ Simona | 96 | SPLE Spartak OEZ Letohrad | 5:39.9 | 12.6 |
| 5. | 109 | FÁBEROVÁ Zuzana | 96 | SPLE Spartak OEZ Letohrad | 5:41.3 | 14.0 |
| 6. | 102 | TKADLECOVÁ Anna | 96 | KKHL KKL Hlinsko | 5:43.2 | 15.9 |
| 7. | 120 | HVĚZDOVÁ Šárka | 96 | JBCN SKI klub Jablonec n.N. | 5:51.0 | 23.7 |
| 8. | 112 | HAMERSKÁ Dagmar | 96 | SKSK SKI Skuhrov nad Bělou | 5:51.7 | 24.4 |
| 9. | 104 | LEHKÁ Gabriela | 96 | JBCN SKI klub Jablonec n.N. | 5:52.1 | 24.8 |
| 10. | 101 | LUKÁČOVÁ Monika | 96 | FEJE FENIX SKI TEAM Jeseník | 5:53.6 | 26.3 |
| 11. | 126 | TEOFILOVA Tereza | 96 | SKIM SKI Mosty | 5:56.4 | 29.1 |
| 12. | 106 | PACHOLÍKOVÁ Pavlína | 96 | HSKB Hančův sport. klub Benecko | 6:00.0 | 32.7 |
| 13. | 108 | HOLÍKOVÁ Kristýna | 96 | SKSK SKI Skuhrov nad Bělou | 6:04.8 | 37.5 |
| 14. | 113 | BĚHOUNKOVÁ Tereza | 96 | LOTE Lokomotiva Teplice | 6:05.3 | 38.0 |
| 15. | 136 | MÜLLEROVÁ Barbora | 96 | SKIJ ČKS SKI Jilemnice | 6:06.1 | 38.8 |
| 16. | 119 | ŠRENKOVÁ Zuzana | 96 | SASM Sportovní akademie Špindlerův Mlý | 6:07.2 | 39.9 |
| 17. | 127 | ČERMÁKOVÁ Veronika | 96 | DMBR SK SKOL Brno | 6:11.8 | 44.5 |
| 18. | 121 | POSPÍŠILOVÁ Karolín | 96 | SKJA SK SKI Janov - Bedřichov | 6:12.9 | 45.6 |
| 19. | 118 | SCHAUEROVÁ Veronika | 96 | SKIJ ČKS SKI Jilemnice | 6:15.5 | 48.2 |
| 20. | 128 | MUSILOVÁ Magdalena | 96 | JBCN SKI klub Jablonec n.N. | 6:24.6 | 57.3 |
| 21. | 125 | SIXTOVÁ Anna | 96 | SETA SEBA Tanvald | 6:25.2 | 57.9 |
| 22. | 103 | KOVAČIČOVÁ Kateřina | 96 | NMNM SK Nové Město na Moravě | 6:26.0 | 58.7 |
| | 117 | SOUKUPOVÁ Anna | 96 | STUD Sokol Studenec | 6:26.0 | 58.7 |
| | 122 | KRÁLOVÁ Pavlína | 96 | LOTE Lokomotiva Teplice | 6:26.0 | 58.7 |
| 25. | 105 | PAŠTIKOVÁ Karin | 96 | SKSV SKI klub Šumava | 6:34.3 | 1:07.0 |
| 26. | 131 | NECHVÍLOVÁ Anežka | 96 | TRUT Olfin Car - Vella Trutnov | 6:37.5 | 1:10.2 |
| 27. | 130 | MORAVCOVÁ Barbora | 96 | SKHA SKI klub Harrachov | 6:38.0 | 1:10.7 |
| 28. | 123 | SOTNÍKOVÁ Kristýna | 96 | FEJE FENIX SKI TEAM Jeseník | 6:38.1 | 1:10.8 |
| 29. | 110 | GRABMÜLLEROVÁ Natal | 96 | SKSV SKI klub Šumava | 6:47.7 | 1:20.4 |
| 30. | 132 | RÝZNAROVÁ Michaela | 96 | SKSK SKI Skuhrov nad Bělou | 6:50.0 | 1:22.7 |
| 31. | 124 | KARAFIÁTOVÁ Světlan | 96 | SPPO TJ Spartak Police n.Met. | 6:59.7 | 1:32.4 |
| 32. | 134 | JANOUSHKOVÁ Aneta | 96 | JBCN SKI klub Jablonec n.N. | 7:04.9 | 1:37.6 |
| 33. | 115 | FIEDLEROVÁ Jaroslav | 96 | SKSV SKI klub Šumava | 7:09.1 | 1:41.8 |
| 34. | 116 | OLLÉ Adriana | 96 | SKSV SKI klub Šumava | 7:27.4 | 2:00.1 |
| 35. | 133 | VOSTRADOVSKÁ Anna | 96 | SKSV SKI klub Šumava | 7:35.7 | 2:08.4 |
| 36. | 129 | KOLOMAZNÍKOVÁ Klára | 96 | FEJE FENIX SKI TEAM Jeseník | 8:02.4 | 2:35.1 |

Přihlášeno 36
Startovalo 36
Klasifikováno 36

výkonnostní třídy
II. do času 6:16.3 poř.19
III. do času 7:05.4 poř.32

Žáci mladší 96 HD:35m TC:67m MC:25m 15/2005 2000m klasicky čísla SAPELI

| Poř. | Stč | Jméno | rok | | Klub | Čas | Ztráta |
|------|-----|--------------------|-----|------|----------------------------|-------------|--------|
| 1. | 161 | NOVÁK Michal | 96 | SNKV | LK Slovan Karlovy Vary | 5:02.1 | 0,0 |
| 2. | 176 | ŘEHOREK Tomáš | 96 | SNKV | LK Slovan Karlovy Vary | 5:04.5 | 2.4 |
| 3. | 158 | BOURA Jan | 96 | STUD | Sokol Studenec | 5:10.9 | 8.8 |
| 4. | 157 | KLINOVSKÝ Miroslav | 96 | DULI | Dukla Liberec | 5:11.1 | 9.0 |
| 5. | 165 | SCHUBERT Štěpán | 96 | TRUT | Olfín Car - Vella Trutnov | 5:11.8 | 9.7 |
| 6. | 156 | OPOČENSKÝ Matěj | 96 | TRUT | Olfín Car - Vella Trutnov | 5:12.5 | 10.4 |
| 7. | 171 | PROCHÁZKA Jakub | 96 | SPLE | Spartak OEZ Letohrad | 5:14.8 | 12.7 |
| 8. | 153 | KECLÍK Jan | 96 | RDRY | Ski klub RD Rýmařov | 5:22.4 | 20.3 |
| 9. | 151 | ŽEMLIČKA Milan | 96 | KKHL | KKL Hlinsko | 5:23.0 | 20.9 |
| 10. | 154 | ŠÍREK Adrian | 96 | SETA | SEBA Tanvald | 5:24.0 | 21.9 |
| 11. | 155 | DANĚK Michal | 96 | TRUT | Olfín Car - Vella Trutnov | 5:27.5 | 25.4 |
| 12. | 188 | MATZKE Patrik | 96 | RDRY | Ski klub RD Rýmařov | 5:28.4 | 26.3 |
| 13. | 167 | ŠEVČÍK Štěpán | 96 | CSKV | Český SKI Vysoké n.J. | 5:33.9 | 31.8 |
| 14. | 160 | HŘIVŇÁK Daniel | 96 | LKVE | LK Veřovice | 5:35.1 | 33.0 |
| 15. | 177 | CÁCHEL Michal | 96 | LOTE | Lokomotiva Teplice | 5:35.6 | 33.5 |
| 16. | 192 | BÁRNET Miroslav | 96 | SPLE | Spartak OEZ Letohrad | 5:36.7 | 34.6 |
| 17. | 168 | KOŽNAR František | 96 | SKIJ | ČKS SKI Jilemnice | 5:37.3 | 35.2 |
| 18. | 159 | PILZ Petr | 96 | SKJA | SK SKI Janov - Bedřichov | 5:38.2 | 36.1 |
| 19. | 194 | ZADĚLÁK Roman | 96 | DMBR | SK SKOL Brno | 5:49.9 | 47.8 |
| 20. | 169 | KUŽEL Vojtěch | 96 | SKIJ | ČKS SKI Jilemnice | 5:51.5 | 49.4 |
| 21. | 193 | CIMR Tomáš | 96 | SPLE | Spartak OEZ Letohrad | 5:56.0 | 53.9 |
| 22. | 173 | JOCHYMEK Janusz | 96 | DLOM | TJ Dolní Lomná | 5:56.4 | 54.3 |
| 23. | 190 | PROVOD Lukáš | 96 | UKPL | USK CS Plzeň | 5:57.2 | 55.1 |
| 24. | 175 | HADRAVA Stanislav | 96 | SOSY | Sokol Stachy | 5:58.4 | 56.3 |
| 25. | 172 | SLUKA Pavel | 96 | JBCN | SKI klub Jablonec n.N. | 5:59.2 | 57.1 |
| 26. | 189 | ŠTEFEK Martin | 96 | SKSK | SKI Skuhrov nad Bělou | 6:02.2 | 1:00.1 |
| 27. | 181 | HORNIG Michal | 96 | SKIJ | ČKS SKI Jilemnice | 6:02.3 | 1:00.2 |
| 28. | 182 | PŘEDOTA Dominik | 96 | SKSV | SKI klub Šumava | 6:03.0 | 1:00.9 |
| 29. | 162 | DANĚK Jakub | 96 | TRUT | Olfín Car - Vella Trutnov | 6:04.3 | 1:02.2 |
| 30. | 186 | MORAVEC Jiří | 96 | SPLE | Spartak OEZ Letohrad | 6:08.4 | 1:06.3 |
| 31. | 164 | MURČO Matěj | 96 | TRUT | Olfín Car - Vella Trutnov | 6:09.0 | 1:06.9 |
| 32. | 174 | MÜLLER Viktor | 96 | JBCN | SKI klub Jablonec n.N. | 6:13.7 | 1:11.6 |
| 33. | 180 | MOTTL Jan | 96 | SKJA | SK SKI Janov - Bedřichov | 6:20.2 | 1:18.1 |
| 34. | 184 | BOHATÝ Aleš | 96 | SKJA | SK SKI Janov - Bedřichov | 6:22.5 | 1:20.4 |
| 35. | 170 | SCHOLZE Martin | 96 | TRUT | Olfín Car - Vella Trutnov | 6:23.8 | 1:21.7 |
| 36. | 163 | BENEŠ Viktor | 96 | NMNM | SK Nové Město na Moravě | 6:30.0 | 1:27.9 |
| 37. | 183 | KOČÍB Jiří | 96 | SWSL | Ski klub W.Samesche Lučany | 6:32.1 | 1:30.0 |
| 38. | 152 | SCHREIER Jakub | 96 | FEJE | FENIX SKI TEAM Jeseník | 6:37.4 | 1:35.3 |
| 39. | 191 | BIELČIK Tomáš | 96 | SPLE | Spartak OEZ Letohrad | 6:49.2 | 1:47.1 |
| 40. | 178 | VACEK Jiří | 96 | SNKV | LK Slovan Karlovy Vary | 6:51.9 | 1:49.8 |
| 41. | 166 | TOMÁŠEK David | 96 | SPVR | TJ Spartak Vrchlabí | 7:13.0 | 2:10.9 |
| 42. | 185 | ONDŘEJ Vojtěch | 96 | JBCN | SKI klub Jablonec n.N. | 7:20.7 | 2:18.6 |
| 43. | 179 | PŇÁČEK Jan | 96 | FEJE | FENIX SKI TEAM Jeseník | 7:33.0 | 2:30.9 |
| DNS | 187 | ROSENBERG Leoš | 96 | SKIJ | ČKS SKI Jilemnice | Nestartoval | |

Přihlášeno 44
Startovalo 43
Klasifikováno 43

výkonnostní třídy
II. do času 5:47.4 poř.18
III. do času 6:32.8 poř.37

Žákyně starší 95 HD:47m TC:89m MC:49m 15/2005 3000m klasicky čísla E-ON

| Poř. | Stč | Jméno | rok | Klub | Čas | Ztráta |
|------|-----|---------------------|-----|--------------------------------|-------------|--------|
| 1. | 21 | VALIŠOVÁ Tereza | 95 | SKPL LK Škoda Plzeň | 8:28.3 | 0,0 |
| 2. | 19 | KUNZOVÁ Karolína | 95 | SETA SEBA Tanvald | 8:33.5 | 5.2 |
| 3. | 20 | ŠALDOVÁ Pavla | 95 | CSKV Český SKI Vysoké n.J. | 8:37.8 | 9.5 |
| 4. | 11 | HUDEČKOVÁ Veronika | 95 | SKSV SKI klub Šumava | 8:41.0 | 12.7 |
| 5. | 18 | ŠAMBERGEROVÁ Anna | 95 | SOSY Sokol Stachy | 8:53.1 | 24.8 |
| 6. | 15 | KLEMENTOVÁ Andrea | 95 | SKSV SKI klub Šumava | 9:00.4 | 32.1 |
| 7. | 16 | JIRÁSKOVÁ Šárka | 95 | SPPO TJ Spartak Police n.Met. | 9:01.7 | 33.4 |
| 8. | 12 | JISLOVÁ Erika | 95 | JBCN SKI klub Jablonec n.N. | 9:09.7 | 41.4 |
| 9. | 14 | VANCLOVÁ Michaela | 95 | SKIJ ČKS SKI Jilemnice | 9:16.8 | 48.5 |
| 10. | 13 | KLUZOVÁ Natálie | 95 | DLOM TJ Dolní Lomná | 9:17.4 | 49.1 |
| 11. | 28 | ŠIŠKOVÁ Jana | 95 | SSKR ŠSK Rožnov p. Radhoštěm | 9:21.1 | 52.8 |
| 12. | 25 | PETRMICHLOVÁ Diana | 95 | SKSV SKI klub Šumava | 9:21.4 | 53.1 |
| 13. | 17 | DAŇKOVÁ Tereza | 95 | SKSV SKI klub Šumava | 9:32.7 | 1:04.4 |
| 14. | 36 | BUTULOVÁ Dana | 95 | SKIJ ČKS SKI Jilemnice | 9:32.9 | 1:04.6 |
| 15. | 34 | SLÁMOVÁ Natálie | 95 | SNKV LK Slovan Karlovy Vary | 9:35.0 | 1:06.7 |
| 16. | 27 | ČERVENÁ Martina | 95 | SKPL LK Škoda Plzeň | 9:44.4 | 1:16.1 |
| 17. | 40 | KAVANOVÁ Kristýna | 95 | SSKR ŠSK Rožnov p. Radhoštěm | 9:45.2 | 1:16.9 |
| 18. | 23 | PUMRLOVÁ Nikola | 95 | JBCN SKI klub Jablonec n.N. | 9:55.4 | 1:27.1 |
| 19. | 33 | VODEHNALOVÁ Martina | 95 | SPLE Spartak OEZ Letohrad | 9:56.9 | 1:28.6 |
| 20. | 24 | SALABOVÁ Julie | 95 | SKHA SKI klub Harrachov | 10:00.1 | 1:31.8 |
| 21. | 26 | BENEŠOVÁ Alena | 95 | SKHA SKI klub Harrachov | 10:02.4 | 1:34.1 |
| 22. | 30 | PEŠLOVÁ Barbora | 95 | SOSY Sokol Stachy | 10:02.8 | 1:34.5 |
| 23. | 39 | HLOŽKOVÁ Veronika | 95 | SPVR TJ Spartak Vrchlabí | 10:08.6 | 1:40.3 |
| 24. | 22 | TÓTHOVÁ Karla | 95 | LOTE Lokomotiva Teplice | 10:33.6 | 2:05.3 |
| 25. | 43 | VÁGENKNECHTOVÁ Bára | 95 | LSKL LSK Lomnice n.P. | 10:37.1 | 2:08.8 |
| 26. | 42 | BLECHOVÁ Michaela | 95 | SOSY Sokol Stachy | 10:38.4 | 2:10.1 |
| 27. | 31 | VÁCHOVÁ Klára | 95 | SKSV SKI klub Šumava | 10:48.6 | 2:20.3 |
| 28. | 35 | GREPLOVÁ Alžběta | 95 | NMNM SK Nové Město na Moravě | 11:04.2 | 2:35.9 |
| 29. | 38 | PUSKARČÍKOVÁ Anna | 95 | SKHA SKI klub Harrachov | 11:20.4 | 2:52.1 |
| 30. | 29 | KRZYŽOWSKÁ Kateřina | 95 | DLOM TJ Dolní Lomná | 11:40.4 | 3:12.1 |
| DNS | 32 | HASENKOPFOVÁ Iveta | 95 | SOSK TJ Sokol Skuhrov | Nestartoval | |
| DNS | 37 | KARTOUSOVÁ Věra | 95 | JBCN SKI klub Jablonec n.N. | Nestartoval | |
| DNS | 41 | LINKOVÁ Kateřina | 95 | TRUT Olfín Car - Vella Trutnov | Nestartoval | |

Přihlášeno 33

Startovalo 30

Klasifikováno 30

výkonnostní třídy

I. do času 9:19.1 poř.10

II. do času 9:44.5 poř.16

III. do času 11:00.8 poř.27

Žáci starší 95 HD:47m TC:111m MC:49m 15/2005 4000m klasicky čísla E-ON

| Poř. | Stč | Jméno | rok | Klub | Čas | Ztráta |
|------|-----|-----------------|-----|---------------------------------|---------|--------|
| 1. | 55 | ŠELLER Luděk | 95 | SCPL Sport club Plzeň | 10:48.1 | 0,0 |
| 2. | 52 | HOŠEK Ondřej | 95 | DMBR SK SKOL Brno | 11:12.8 | 24.7 |
| 3. | 51 | TOLAR David | 95 | SKPL LK Škoda Plzeň | 11:39.0 | 50.9 |
| 4. | 54 | KUBINA Šimon | 95 | HSKB Hančův sport. klub Benecko | 11:39.9 | 51.8 |
| 5. | 56 | BÁRTA Martin | 95 | SKSV SKI klub Šumava | 11:40.4 | 52.3 |
| 6. | 58 | HOJDEKR Martin | 95 | SKSV SKI klub Šumava | 11:56.3 | 1:08.2 |
| 7. | 57 | JIROTKA Patrik | 95 | TRUT Olfín Car - Vella Trutnov | 11:59.0 | 1:10.9 |
| 8. | 53 | KVASNÍČKA Tomáš | 95 | DULI Dukla Liberec | 12:22.6 | 1:34.5 |

| Poř. | Stč | Jméno | rok | Klub | Čas | Ztráta |
|------|-----|--------------------|-----|--------------------------------|-------------|--------|
| 9. | 65 | GRACLÍK Jan | 95 | SSKR ŠSK Rožnov p. Radhoštěm | 12:23.7 | 1:35.6 |
| 10. | 66 | ŽABKA Martin | 95 | DULI Dukla Liberec | 12:26.3 | 1:38.2 |
| 11. | 68 | BYRTUS Tomáš | 95 | SKIM SKI Mosty | 12:30.7 | 1:42.6 |
| 12. | 72 | JOCHYMEK Eugeniusz | 95 | DLOM TJ Dolní Lomná | 12:31.5 | 1:43.4 |
| 13. | 64 | BEŠŠÁK Jonáš | 95 | SETA SEBA Tanvald | 12:43.7 | 1:55.6 |
| 14. | 61 | MEISNER Patrik | 95 | TRUT Olfin Car - Vella Trutnov | 12:51.1 | 2:03.0 |
| 15. | 60 | ŠULC Jan | 95 | STUD Sokol Studenec | 12:56.7 | 2:08.6 |
| 16. | 76 | ŠPANIHEL David | 95 | TZTR TJ TŽ Třinec | 12:58.3 | 2:10.2 |
| 17. | 63 | KALOUS Martin | 95 | MASV MARS Svratka | 13:06.6 | 2:18.5 |
| 18. | 67 | PREISLER Oscar | 95 | SETA SEBA Tanvald | 13:20.7 | 2:32.6 |
| 19. | 62 | ŠTROS Jan | 95 | SNKV LK Slovan Karlovy Vary | 13:22.1 | 2:34.0 |
| 20. | 70 | BITALA Michal | 95 | SSKR ŠSK Rožnov p. Radhoštěm | 13:26.1 | 2:38.0 |
| 21. | 74 | ŠMIRAUS Michal | 95 | JBCN SKI klub Jablonec n.N. | 13:28.0 | 2:39.9 |
| 22. | 73 | BIELIK Jan | 95 | SKPL LK Škoda Plzeň | 13:34.2 | 2:46.1 |
| 23. | 78 | SÝKORA Jiří | 95 | JBCN SKI klub Jablonec n.N. | 14:10.5 | 3:22.4 |
| 24. | 77 | PĚKNÝ Martin | 95 | FEJE FENIX SKI TEAM Jeseník | 14:27.5 | 3:39.4 |
| 25. | 71 | FALTUS Václav | 95 | SPLE Spartak OEZ Letohrad | 14:28.5 | 3:40.4 |
| 26. | 69 | ZÁVALA Petr | 95 | DMBR SK SKOL Brno | 14:31.8 | 3:43.7 |
| 27. | 75 | MATYÁŠ Michal | 95 | SKIJ ČKS SKI Jilemnice | 15:13.8 | 4:25.7 |
| DNS | 59 | KOVÁŘ Martin | 95 | SKIJ ČKS SKI Jilemnice | Nestartoval | |

Přihlášeno 28
Startovalo 27
Klasifikováno 27

výkonnostní třídy
I. do času 11:52.9 poř.5
II. do času 12:25.3 poř.9
III. do času 14:02.5 poř.22

Žákyně starší 94 HD:47m TC:89m MC:49m 15/2005 3000m klasicky čísla E-ON

| Poř. | Stč | Jméno | rok | Klub | Čas | Ztráta |
|------|-----|---------------------|-----|--------------------------------|--------|--------|
| 1. | 107 | MONDLOVÁ Kateřina | 94 | SKSV SKI klub Šumava | 8:28.4 | 0,0 |
| 2. | 120 | SEMERÁKOVÁ Nikola | 94 | TRUT Olfin Car - Vella Trutnov | 8:41.6 | 13.2 |
| 3. | 105 | PŘEDOTOVÁ Karolína | 94 | SKSV SKI klub Šumava | 8:45.0 | 16.6 |
| 4. | 106 | PREISLEROVÁ Karolín | 94 | SETA SEBA Tanvald | 8:50.6 | 22.2 |
| 5. | 103 | SOVÁKOVÁ Nikol | 94 | JBCN SKI klub Jablonec n.N. | 8:53.0 | 24.6 |
| 6. | 102 | KUČOVÁ Adéla | 94 | SNKV LK Slovan Karlovy Vary | 8:57.3 | 28.9 |
| 7. | 117 | REMEŠOVÁ Hana | 94 | SKSK SKI Skuhrov nad Bělou | 8:58.8 | 30.4 |
| 8. | 121 | PROKEŠOVÁ Lucie | 94 | SCPL Sport club Plzeň | 9:01.6 | 33.2 |
| 9. | 119 | ZÍTKOVÁ Šárka | 94 | SKIJ ČKS SKI Jilemnice | 9:02.7 | 34.3 |
| 10. | 109 | HYNČICOVÁ Petra | 94 | DULI Dukla Liberec | 9:06.3 | 37.9 |
| 11. | 133 | SAJDLOVÁ Zita | 94 | GRMB Granitol Moravský Beroun | 9:08.3 | 39.9 |
| 12. | 130 | CÓNOVÁ Tereza | 94 | SETA SEBA Tanvald | 9:13.1 | 44.7 |
| 13. | 110 | JISLOVÁ Jessica | 94 | JBCN SKI klub Jablonec n.N. | 9:15.3 | 46.9 |
| 14. | 112 | KOŽNAROVÁ Kristýna | 94 | SKIJ ČKS SKI Jilemnice | 9:17.5 | 49.1 |
| 15. | 123 | ČÍŽKOVÁ Barbora | 94 | SKIJ ČKS SKI Jilemnice | 9:18.2 | 49.8 |
| 16. | 113 | BIELESZOVÁ Dominika | 94 | TZTR TJ TŽ Třinec | 9:18.2 | 49.8 |
| 17. | 108 | SIKOROVÁ Michaela | 94 | TZTR TJ TŽ Třinec | 9:18.8 | 50.4 |
| 18. | 101 | GREGOROVÁ Adéla | 94 | MASV MARS Svratka | 9:20.7 | 52.3 |
| 19. | 115 | VAŇKOVÁ Kateřina | 94 | LOTE Lokomotiva Teplice | 9:21.1 | 52.7 |
| 20. | 104 | JANATOVÁ Andrea | 94 | SKIJ ČKS SKI Jilemnice | 9:24.3 | 55.9 |
| 21. | 122 | MALÍKOVÁ Nikola | 94 | SKSV SKI klub Šumava | 9:25.9 | 57.5 |
| 22. | 129 | KLESTILOVÁ Nikola | 94 | SSKR ŠSK Rožnov p. Radhoštěm | 9:33.2 | 1:04.8 |

| Poř. | Stč | Jméno | rok | Klub | Čas | Ztráta |
|------|-----|---------------------|-----|---------------------------------|-------------|--------|
| 23. | 114 | NOVOTNÁ Klára | 94 | SPVR TJ Spartak Vrchlabí | 9:37.0 | 1:08.6 |
| 24. | 126 | DRÁBKOVÁ Nicola | 94 | SKSV SKI klub Šumava | 9:38.4 | 1:10.0 |
| 25. | 127 | NOVÁKOVÁ Barbora | 94 | SNKV LK Slovan Karlovy Vary | 9:46.9 | 1:18.5 |
| 26. | 141 | KUBÍNOVÁ Romana | 94 | SNKV LK Slovan Karlovy Vary | 9:49.4 | 1:21.0 |
| 27. | 128 | ZAJÍČKOVÁ Světlana | 94 | SOSY Sokol Stachy | 9:53.8 | 1:25.4 |
| 28. | 145 | BRETTFELDOVÁ Veroni | 94 | DMBR SK SKOL Brno | 10:01.0 | 1:32.6 |
| 29. | 124 | TILŇÁKOVÁ Karolína | 94 | SWSL Ski klub W.Samesche Lučany | 10:01.5 | 1:33.1 |
| 30. | 134 | KOPRNOVÁ Hana | 94 | FEJE FENIX SKI TEAM Jeseník | 10:02.5 | 1:34.1 |
| 31. | 131 | HLADÍKOVÁ Monika | 94 | DMBR SK SKOL Brno | 10:04.5 | 1:36.1 |
| 32. | 118 | FIALOVÁ Pavla | 94 | JBCN SKI klub Jablonec n.N. | 10:14.6 | 1:46.2 |
| 33. | 139 | HENCLOVÁ Alena | 94 | SKSK SKI Skuhrov nad Bělou | 10:18.9 | 1:50.5 |
| 34. | 132 | MAKEŠOVÁ Monika | 94 | DMBR SK SKOL Brno | 10:20.8 | 1:52.4 |
| 35. | 125 | BITNAROVÁ Nikola | 94 | LSKL LSK Lomnice n.P. | 10:21.5 | 1:53.1 |
| 36. | 116 | WÜRZOVÁ Anna | 94 | SWSL Ski klub W.Samesche Lučany | 10:27.7 | 1:59.3 |
| 37. | 135 | HANYCHOVÁ Sylvie | 94 | DMBR SK SKOL Brno | 10:37.5 | 2:09.1 |
| 38. | 136 | ČERNÁ Jana | 94 | SETA SEBA Tanyald | 10:42.6 | 2:14.2 |
| 39. | 137 | SRNSKÁ Kateřina | 94 | ZDAS TJ ŽDAS Žďár nad Sázavou | 10:45.7 | 2:17.3 |
| 40. | 143 | KŮROVÁ Petra | 94 | JJJD Jiskra Josefův Důl | 10:53.2 | 2:24.8 |
| 41. | 142 | KNÁPKOVÁ Monika | 94 | SKSK SKI Skuhrov nad Bělou | 10:54.0 | 2:25.6 |
| 42. | 144 | HOŘINKOVÁ Dita | 94 | DMBR SK SKOL Brno | 12:00.0 | 3:31.6 |
| DNS | 111 | HŮLOVCOVÁ Jana | 94 | SKSV SKI klub Šumava | Nestartoval | |
| DNS | 138 | NIEWELTOVÁ Tereza | 94 | SKJA SK SKI Janov - Bedřichov | Nestartoval | |
| DNS | 140 | TRÁVNÍČKOVÁ Nelly | 94 | MASV MARS Svratka | Nestartoval | |

Přihlášeno 45
Startovalo 42
Klasifikováno 42

výkonnostní třídy
I. do času 9:19.2 poř.17
II. do času 9:44.6 poř.24
III. do času 11:00.9 poř.41

Žáci starší 94 HD:47m TC:111m MC:49m 15/2005 4000m klasicky čísla E-ON

| Poř. | Stč | Jméno | rok | Klub | Čas | Ztráta |
|------|-----|---------------------|-----|---------------------------------|---------|--------|
| 1. | 153 | ŠVEJNOHA Marek | 94 | SCPL Sport club Plzeň | 10:22.3 | 0,0 |
| 2. | 155 | PLECHAČ Petr | 94 | STUD Sokol Studenec | 10:40.6 | 18.3 |
| 3. | 157 | PRŮŠA Libor | 94 | SPPO TJ Spartak Police n.Met. | 10:44.6 | 22.3 |
| 4. | 172 | VÁCLAVÍK Adam | 94 | SKIJ ČKS SKI Jilemnice | 10:46.5 | 24.2 |
| 5. | 152 | ŠVANDA Jakub | 94 | MASV MARS Svratka | 10:51.7 | 29.4 |
| 6. | 154 | ŘEŠÁTKO Jiří | 94 | SWSL Ski klub W.Samesche Lučany | 10:57.6 | 35.3 |
| 7. | 160 | SVIDER Oto | 94 | TZTR TJ TŽ Třinec | 10:58.4 | 36.1 |
| 8. | 158 | GREGOR Lukáš | 94 | MASV MARS Svratka | 11:02.3 | 40.0 |
| 9. | 178 | KAUTZ Robert | 94 | RDRY Ski klub RD Rýmařov | 11:03.1 | 40.8 |
| 10. | 159 | ANTOŠ Jakub | 94 | JBCN SKI klub Jablonec n.N. | 11:03.2 | 40.9 |
| 11. | 171 | PEKAŘ Štěpán | 94 | MASV MARS Svratka | 11:07.4 | 45.1 |
| 12. | 161 | PEŠL Jan | 94 | SOSY Sokol Stachy | 11:15.0 | 52.7 |
| 13. | 166 | REMEŠ Petr | 94 | SKSK SKI Skuhrov nad Bělou | 11:18.1 | 55.8 |
| 14. | 156 | ŠTOČEK Fabián | 94 | SKIJ ČKS SKI Jilemnice | 11:20.2 | 57.9 |
| 15. | 163 | ŠVARC Martin | 94 | TRUT Olfin Car - Vella Trutnov | 11:25.6 | 1:03.3 |
| 16. | 175 | FOJTÍK Václav | 94 | LKVE LK Veřovice | 11:30.7 | 1:08.4 |
| 17. | 167 | KORDUTCH Jacob Tony | 94 | SOSY Sokol Stachy | 11:35.1 | 1:12.8 |
| 18. | 173 | HÓTA Dominik | 94 | DLOM TJ Dolní Lomná | 11:35.2 | 1:12.9 |
| 19. | 182 | KORBELÁŘ Tomáš | 94 | SKIJ ČKS SKI Jilemnice | 11:36.6 | 1:14.3 |

| Poř. | Stč | Jméno | rok | Klub | Čas | Ztráta |
|------------|-----|-------------------|-----|--------------------------------------|--------------------|--------|
| 20. | 164 | LYSEK Michal | 94 | DLOM TJ Dolní Lomná | 11:40.1 | 1:17.8 |
| 21. | 162 | KOBR Jakub | 94 | LSKL LSK Lomnice n.P. | 11:40.5 | 1:18.2 |
| 22. | 165 | NOVÁK Karel | 94 | SNKV LK Slovan Karlovy Vary | 11:41.6 | 1:19.3 |
| 23. | 180 | MATĚJKA Tomáš | 94 | SKPL LK Škoda Plzeň | 11:47.6 | 1:25.3 |
| 24. | 174 | HANČ Luděk | 94 | SKIJ ČKS SKI Jilemnice | 11:48.2 | 1:25.9 |
| 25. | 151 | KNOP Petr | 94 | JBCN SKI klub Jablonec n.N. | 11:49.0 | 1:26.7 |
| 26. | 170 | KLUZ Jakub | 94 | DLOM TJ Dolní Lomná | 11:57.4 | 1:35.1 |
| 27. | 169 | MANDÁK Petr | 94 | SOSY Sokol Stachy | 11:59.2 | 1:36.9 |
| 28. | 186 | WROBLEWSKI Jakub | 94 | SKIM SKI Mosty | 12:02.5 | 1:40.2 |
| 29. | 168 | ŠPÁT Ladislav | 94 | SETA SEBA Tanvald | 12:05.0 | 1:42.7 |
| 30. | 181 | KROUPA Ondřej | 94 | SOSY Sokol Stachy | 12:08.4 | 1:46.1 |
| 31. | 176 | HOFFMANN Jiří | 94 | SPPO TJ Spartak Police n.Met. | 12:10.1 | 1:47.8 |
| 32. | 177 | PŇAČEK Tomáš | 94 | FEJE FENIX SKI TEAM Jeseník | 12:15.1 | 1:52.8 |
| 33. | 184 | FRÜHAUF Stanislav | 94 | SOSY Sokol Stachy | 12:26.0 | 2:03.7 |
| 34. | 193 | MAJVALD Tadeáš | 94 | SPLE Spartak OEZ Letohrad | 12:33.3 | 2:11.0 |
| 35. | 179 | DVORSKÝ Jiří | 94 | GRMB Granitol Moravský Beroun | 12:36.4 | 2:14.1 |
| 36. | 183 | KOTRLA Jan | 94 | SNKV LK Slovan Karlovy Vary | 12:37.1 | 2:14.8 |
| 37. | 195 | HÝBL Vladislav | 94 | RDRY Ski klub RD Rýmařov | 12:40.0 | 2:17.7 |
| 38. | 191 | ŠIMŮNEK Marcel | 94 | JBCN SKI klub Jablonec n.N. | 12:45.6 | 2:23.3 |
| 39. | 194 | MICHEK Lukáš | 94 | SKJA SK SKI Janov - Bedřichov | 13:11.6 | 2:49.3 |
| 40. | 188 | HONCŮ Miloslav | 94 | SPVR TJ Spartak Vrchlabí | 13:13.9 | 2:51.6 |
| 41. | 192 | HÁJEK Vojtěch | 94 | SKIJ ČKS SKI Jilemnice | 13:22.3 | 3:00.0 |
| 42. | 185 | LANK Jakub | 94 | JBCN SKI klub Jablonec n.N. | 16:03.4 | 5:41.1 |
| DNS | 187 | KESLER René | 94 | SSKR ŠSK Rožnov p. Radhoštěm | <i>Nestartoval</i> | |
| DNS | 189 | KOTYK Tadeáš | 94 | JBCN SKI klub Jablonec n.N. | <i>Nestartoval</i> | |
| DNS | 190 | KULHÁNEK Jan | 94 | DMBR SK SKOL Brno | <i>Nestartoval</i> | |
| DNS | 196 | SCHLOSSER Matouš | 94 | MASV MARS Svratka | <i>Nestartoval</i> | |

Přihlášeno 46
Startovalo 42
Klasifikováno 42

výkonnostní třídy
I. do času 11:24.5 poř.14
II. do času 11:55.6 poř.25
III. do času 13:28.9 poř.41

.....
technický delegát
Jiří Bartoš

.....
sekretář
Aleš Prokůpek