

5. a 6. závod Českého poháru dospělých a juniorů
3. a 4. závod Českého poháru dorostu
v běhu na lyžích pro rok 2008



Výsledková listina

Horní Mísečky (1000 m n.m.)

Datum závodu Start: 13:30:00
25.1.2008 Konec: 15:41:01

Soutěžní výbor

Technický delegát: Petr Mach
 Asistenti T.D.: O.Szabó-DOS, K.Pospíšil-DOR
 Ředitel závodu: Zdeněk Seidl
 Zást.STK pro dospělé Karel Pospíšil
 Zást.STK pro dorost: Ondřej Szabó



Dorostenky mladší

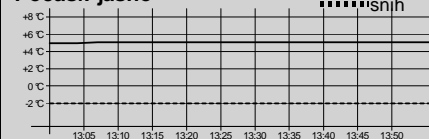
5 km volně mass start

Start: 13:30:00 Konec: 13:47:43

Informace o trati

Čís. homologace: 9/2005
 HD: 62 m Kola: 1 x 5 km
 MC: 57 m Nejvyšší bod: 1043 m
 TC: 187 m Nejnižší bod: 981 m

Počasí: jasno



Poř.	Číslo	Jméno	Klub	Čas	Ztráta
1.	5	KNOPOVÁ Kamila	1992 JBCN SKI klub Jablonec n.N.	13:21.6	
2.	3	KALAŠOVÁ Karolína	1992 TRUT Olfin Car - Vella Trutnov	13:22.4	0.8
3.	2	HORKÁ Ludmila	1992 HSKB Hančův sport. klub Benecko	14:00.8	39.2
4.	8	JANOUŠKOVÁ Vendula	1992 SKPL LK Škoda Plzeň	14:12.8	51.2
5.	6	NOVÁKOVÁ Petra	1993 SNKV LK Slovan Karlovy Vary	14:17.9	56.3
6.	4	HÁSKOVÁ Kateřina	1992 JBCN SKI klub Jablonec n.N.	14:18.9	57.3
7.	7	CHARVÁTOVÁ Lucie	1993 KRVR Krkonoše Vrchlabí	14:32.8	1:11.2
8.	11	PROKEŠOVÁ Andrea	1993 SLBR TJ SKI Slavoj Bruntál	14:46.3	1:24.7
9.	18	HNÁTKOVÁ Anna	1992 SOSY Sokol Stachy	14:47.4	1:25.8
10.	16	KOUCKÁ Zuzana	1993 SETA SEBA Tanvald	14:56.5	1:34.9
11.	14	MAŠTALÍŘOVÁ Kristýna	1992 JBCN SKI klub Jablonec n.N.	14:57.3	1:35.7
12.	19	SAMADOVSKÁ Olesya	1992 SOSY Sokol Stachy	14:57.5	1:35.9
13.	1	SCHEJBALOVÁ Alena	1993 SKSK SKI Skuhrov nad Bělou	14:58.7	1:37.1
14.	12	BRYKNAROVÁ Kristýna	1992 TJFR TJ Frenštát pod Radhoštěm	15:08.8	1:47.2
15.	31	ČERVINKOVÁ Klaudivie	1993 KRVR Krkonoše Vrchlabí	15:22.3	2:00.7
16.	33	HANČOVÁ Tereza	1992 SKIJ ČKS SKI Jilemnice	15:31.5	2:09.9
17.	20	ZELINKOVÁ Dominika	1993 SKIJ ČKS SKI Jilemnice	15:35.0	2:13.4
18.	9	KLAMPFLOVÁ Hana	1993 KRVR Krkonoše Vrchlabí	15:40.3	2:18.7
19.	22	HAVLÍČKOVÁ Nikola	1993 SKIJ ČKS SKI Jilemnice	15:42.2	2:20.6
20.	24	NOVOTNÁ Daniela	1993 LOTE Lokomotiva Teplice	15:44.0	2:22.4
21.	27	ŘÍPOVÁ Petra	1992 JBCN SKI klub Jablonec n.N.	15:45.7	2:24.1
22.	30	KARÁSKOVÁ Barbora	1992 JBCN SKI klub Jablonec n.N.	15:50.2	2:28.6
23.	32	KVASNIČKOVÁ Barbora	1992 JBCN SKI klub Jablonec n.N.	15:50.4	2:28.8
24.	38	MARKOVÁ Adéla	1993 TJFR TJ Frenštát pod Radhoštěm	15:52.1	2:30.5
25.	51	BERGROVÁ Karolína	1992 KRVR Krkonoše Vrchlabí	15:53.3	2:31.7
26.	29	GRABMÜLLEROVÁ Aneta	1993 SKSV SKI klub Šumava	15:53.5	2:31.9
27.	35	HNÁTKOVÁ Tereza	1992 SOSY Sokol Stachy	15:58.7	2:37.1
28.	26	ŠIMKOVÁ Jana	1993 JBCN SKI klub Jablonec n.N.	15:59.5	2:37.9
29.	25	MIKULENKOVÁ Tereza	1992 FEJE FENIX SKI TEAM Jeseník	16:01.1	2:39.5
30.	21	DOLEŽALOVÁ Lucie	1993 SETA SEBA Tanvald	16:02.3	2:40.7
31.	15	KVASNIČKOVÁ Monika	1993 JBCN SKI klub Jablonec n.N.	16:02.4	2:40.8
32.	10	ČERNÁ Kristina	1993 SKCT SKI KLUB Česká Třebová	16:05.7	2:44.1
33.	49	JANOUŠKOVÁ Gabriela	1992 SKHA SKI klub Harrachov	16:07.9	2:46.3
34.	50	RYCHNOVÁ Markéta	1992 LSKL LSK Lomnice n.P.	16:15.5	2:53.9
35.	17	LAVIČKOVÁ Barbora	1992 NMNM SK Nové Město na Moravě	16:35.0	3:13.4
36.	28	NOUZOVÁ Jitka	1993 SKSV SKI klub Šumava	16:41.8	3:20.2

Dorostenky mladší 5 km volně mass start Start: 13:30:00 Konec: 13:47:43	Informace o trati Čís. homologace: 9/2005 HD: 62 m Kola: 1 x 5 km MC: 57 m Nejvyšší bod: 1043 m TC: 187 m Nejnižší bod: 981 m		Počasí: jasno

Poř.	Číslo	Jméno	Klub	Čas	Ztráta
37.	36	KLACLOVÁ Šárka	1993 SKCT SKI KLUB Česká Třebová	16:43.2	3:21.6
38.	34	ROSENBERGOVÁ Michaela	1993 FEJE FENIX SKI TEAM Jeseník	16:47.6	3:26.0
39.	40	MARTINCOVÁ Kristýna	1993 SKCT SKI KLUB Česká Třebová	17:00.8	3:39.2
40.	44	MACHOVÁ Magdaléna	1993 SNKV LK Slovan Karlovy Vary	17:06.2	3:44.6
41.	39	MACHOVÁ Kateřina	1993 NMNM SK Nové Město na Moravě	17:11.2	3:49.6
42.	42	ŠVEJDOVÁ Petra	1993 JBCN SKI klub Jablonec n.N.	17:28.4	4:06.8
43.	45	KADLECOVÁ Barbora	1993 DULI Dukla Liberec	17:36.5	4:14.9
44.	43	ČECHOVÁ Anna	1993 SKIJ ČKS SKI Jilemnice	17:44.6	4:23.0
45.	48	NEUMANNOVÁ Kateřina	1992 DMBR SK SKOL Brno	17:46.5	4:24.9
DNS	13	KŘELINOVÁ Martina	1993 KRVR Krkonoše Vrchlabí	nestartoval(a)	
DNS	23	CARVOVÁ Aneta	1993 KRVR Krkonoše Vrchlabí	nestartoval(a)	
DNS	37	OVČARIKOVÁ Simona	1993 SSKR ŠSK Rožnov p. Radhoštěm	nestartoval(a)	
DNS	41	BRODOVÁ Tereza	1992 SSKR ŠSK Rožnov p. Radhoštěm	nestartoval(a)	
DNS	46	MAREŠOVÁ Kristýna	1993 SSKR ŠSK Rožnov p. Radhoštěm	nestartoval(a)	
DNS	47	JURČOVÁ Karolína	1992 SSKR ŠSK Rožnov p. Radhoštěm	nestartoval(a)	

Přihlášeno: 51	Výkonnostní třída	do času	do místa
Startovalo: 45	I.	14:41.7	(7.)
Klasifikováno: 45	II.	15:21.8	(14.)
	III.	17:22.0	(41.)

Dorostenci mladší 7 km volně mass start Start: 13:45:00 Konec: 14:09:42	Informace o trati Čís. homologace: 12/2005 HD: 113 m Kola: 1 x 7 km MC: 49 m Nejvyšší bod: 1043 m TC: 244 m Nejnižší bod: 930 m		Počasí: jasno

Poř.	Číslo	Jméno	Klub	Čas	Ztráta
1.	4	MÁKA Daniel	1992 KRVR Krkonoše Vrchlabí	17:12.0	
2.	3	VIK Radim	1992 SNKV LK Slovan Karlovy Vary	17:19.3	7.3
3.	1	LOPOTA Martin	1992 DULI Dukla Liberec	17:20.2	8.2
4.	11	RÁDL Jakub	1992 SNKV LK Slovan Karlovy Vary	17:28.8	16.8
5.	9	RYPL Miroslav	1992 SOSY Sokol Stachy	17:44.4	32.4
6.	6	ONDRÁŠEK Pavel	1992 SKSU SKI klub Šumperk	17:55.7	43.7
7.	15	HERBS Filip	1992 KRVR Krkonoše Vrchlabí	18:00.0	48.0
8.	19	TITĚRA Jan	1992 JBCN SKI klub Jablonec n.N.	18:00.4	48.4
9.	8	ŠTOCHL Jan	1992 LOTE Lokomotiva Teplice	18:03.1	51.1
10.	5	KURA Hynek	1992 NMNM SK Nové Město na Moravě	18:07.3	55.3
11.	7	PETRŽELA Jan	1992 TRUT Olfin Car - Vella Trutnov	18:14.4	1:02.4
12.	14	KRUPČÍK Matěj	1992 JIJD Jiskra Josefův Důl	18:16.6	1:04.6
13.	28	SCHINDLER Tomáš	1992 TJFR TJ Frenštát pod Radhoštěm	18:24.4	1:12.4
14.	27	NYČ David	1993 DULI Dukla Liberec	18:26.4	1:14.4
15.	22	PÍČ Karel	1993 SKSK SKI Skuhrov nad Bělou	18:27.6	1:15.6
16.	13	ŠABATA Josef	1993 SKSK SKI Skuhrov nad Bělou	18:28.9	1:16.9
17.	10	KUBINA Matěj	1992 HSKB Hančův sport. klub Benecko	18:29.1	1:17.1
18.	16	KECLÍK Radim	1992 SKSU SKI klub Šumperk	18:33.4	1:21.4
19.	23	KODL Jan	1993 SKSU SKI klub Šumperk	18:33.8	1:21.8
20.	30	HÝBL Jaroslav	1993 SKSU SKI klub Šumperk	18:40.3	1:28.3
21.	12	MACHÁČEK Zdeněk	1992 SKSU SKI klub Šumperk	18:46.4	1:34.4
22.	24	VOJÍK Tomáš	1993 LSKL LSK Lomnice n.P.	18:48.4	1:36.4
23.	32	JAROŠ Tomáš	1993 SNKV LK Slovan Karlovy Vary	18:50.8	1:38.8
24.	36	KOPAL Kryštof	1993 JBCN SKI klub Jablonec n.N.	18:54.0	1:42.0
25.	41	LUŇÁK Hynek	1992 KRVR Krkonoše Vrchlabí	18:57.6	1:45.6
26.	25	KRAUS Vojtěch	1992 SNKV LK Slovan Karlovy Vary	18:57.7	1:45.7
27.	42	NAVRÁTIL Miroslav	1992 NMNM SK Nové Město na Moravě	19:00.6	1:48.6

Dorostenci mladší 7 km volně mass start Start: 13:45:00 Konec: 14:09:42	Informace o trati Čís. homologace: 12/2005 HD: 113 m Kola: 1 x 7 km MC: 49 m Nejvyšší bod: 1043 m TC: 244 m Nejnižší bod: 930 m	Počasí: jasno

Poř.	Číslo	Jméno		Klub		Čas	Ztráta
28.	29	MALKOVSKÝ Michal	1992	LOTE	Lokomotiva Teplice	19:02.9	1:50.9
29.	37	ŽIŽKA Filip	1993	LOTE	Lokomotiva Teplice	19:03.3	1:51.3
30.	2	KRONIKA Jan	1992	SNKV	LK Slovan Karlovy Vary	19:12.3	2:00.3
31.	18	HARCUBA Jiří	1992	SKIJ	ČKS SKI Jilemnice	19:20.3	2:08.3
32.	33	JANATA Karel	1992	HSKB	Hančův sport. klub Benecko	19:23.1	2:11.1
33.	20	WROBLEWSKI Adam	1993	SKIM	SKI Mosty	19:24.4	2:12.4
34.	39	KRAUS Václav	1992	SNKV	LK Slovan Karlovy Vary	19:24.6	2:12.6
35.	40	MELICHAR Jan	1992	CZST	Ski klub Strakonice	19:25.6	2:13.6
36.	65	ČVANČARA Jiří	1992	DULI	Dukla Liberec	19:36.1	2:24.1
37.	50	ŠTRÉGL Tomáš	1993	JBCN	SKI klub Jablonec n.N.	19:45.7	2:33.7
38.	26	VANĚK Jakub	1992	LOTE	Lokomotiva Teplice	19:47.0	2:35.0
39.	38	DUŠEK Vojtěch	1993	SNKV	LK Slovan Karlovy Vary	19:52.8	2:40.8
40.	45	CHYTIL David	1992	NMNM	SK Nové Město na Moravě	19:52.9	2:40.9
41.	69	ŠÍR Jan	1992	HSKB	Hančův sport. klub Benecko	19:54.0	2:42.0
42.	31	FELLNER Adam	1993	FEJE	FENIX SKI TEAM Jeseník	19:55.4	2:43.4
43.	17	BLASCHKE Martin	1992	LOTE	Lokomotiva Teplice	19:56.1	2:44.1
44.	47	MAREK Michal	1992	TJFR	TJ Frenštát pod Radhoštěm	19:56.5	2:44.5
45.	46	PETRÁSEK David	1992	KRVR	Krkonoše Vrchlabí	19:57.3	2:45.3
46.	68	LIGAUN Aleš	1992	JJD	Jiskra Josefův Důl	20:00.1	2:48.1
47.	35	TOMÍČEK Ondřej	1992	SKIJ	ČKS SKI Jilemnice	20:05.6	2:53.6
48.	44	MATOUŠ Jan	1993	JBCN	SKI klub Jablonec n.N.	20:09.3	2:57.3
49.	55	KRATOCHVÍL Kryštof	1993	SPPO	TJ Spartak Police n.Met.	20:11.4	2:59.4
50.	52	PŠENIČKA Matouš	1993	SKIJ	ČKS SKI Jilemnice	20:12.6	3:00.6
51.	21	HEBELKA Jakub	1993	SKIJ	ČKS SKI Jilemnice	20:12.7	3:00.7
52.	70	BREZÁR Ondřej	1992	DULI	Dukla Liberec	20:17.2	3:05.2
53.	34	RYPL Michal	1993	SOSY	Sokol Stachy	20:38.0	3:26.0
54.	48	ŠMÍD Michal	1993	SKIJ	ČKS SKI Jilemnice	20:51.7	3:39.7
55.	51	BRAUN Jan	1992	SKSV	SKI klub Šumava	20:58.8	3:46.8
56.	64	DUFEK Antonín	1992	LSKL	LSK Lomnice n.P.	21:03.6	3:51.6
57.	49	FAISTAUER Tomáš	1993	JBCN	SKI klub Jablonec n.N.	21:05.1	3:53.1
58.	66	OPLIŠTIL Adam	1993	DULI	Dukla Liberec	21:06.1	3:54.1
59.	43	LELEK Miroslav	1993	SKHA	SKI klub Harrachov	21:11.9	3:59.9
60.	58	KUČÍNSKÝ Tadeáš	1993	LKVE	LK Veřovice	21:18.6	4:06.6
61.	57	ČECH Jan	1993	SKIJ	ČKS SKI Jilemnice	21:18.7	4:06.7
62.	53	ŠPETÍK Ondřej	1993	DMBR	SK SKOL Brno	21:27.5	4:15.5
63.	54	ČÁŇ Daniel	1993	LKVE	LK Veřovice	21:32.5	4:20.5
64.	60	CALDA Vladimír	1993	DULI	Dukla Liberec	21:41.5	4:29.5
65.	56	KALIBA Štěpán	1993	DULI	Dukla Liberec	21:53.6	4:41.6
66.	73	JIRÁSEK Pavel	1992	SPPO	TJ Spartak Police n.Met.	21:54.4	4:42.4
67.	61	VALTERA Matouš	1993	SNKV	LK Slovan Karlovy Vary	21:56.6	4:44.6
68.	63	THOMAS Patrik	1993	SGVP	Sport.klub při gym.Vrbno p.Pra	22:00.9	4:48.9
69.	67	DĚDEK Jakub	1993	DULI	Dukla Liberec	22:29.1	5:17.1
70.	74	ŠKVRNA Karel	1992	SKSV	SKI klub Šumava	22:35.7	5:23.7
71.	59	BIDMON Jiří	1993	NMNM	SK Nové Město na Moravě	22:49.4	5:37.4
72.	72	ŽABÍČEK Václav	1993	SGVP	Sport.klub při gym.Vrbno p.Pra	23:46.2	6:34.2
73.	75	ŽALČÍK Aleš	1993	FEJE	FENIX SKI TEAM Jeseník	24:37.4	7:25.4
74.	62	ČERMÁK Martin	1993	DMBR	SK SKOL Brno	24:47.0	7:35.0
DNS	71	KŘENEK Daniel	1992	SSKR	ŠSK Rožnov p. Radhoštěm	nestartoval(a)	

Přihlášeno:	75	Výkonnostní třída	do času	do místa
Startovalo:	74	I.	18:55.2	(24.)
Klasifikováno:	74	II.	19:46.7	(37.)
		III.	22:21.6	(68.)

Dorostenky starší 7 km volně mass start Start: 13:55:00 Konec: 14:23:04	Informace o trati Čís. homologace: 12/2005 HD: 113 m Kola: 1 x 7 km MC: 49 m Nejvyšší bod: 1043 m TC: 244 m Nejnižší bod: 930 m		Počasí: jasno

Poř.	Číslo	Jméno	Klub	Čas	Ztráta
1.	61	KADRMANOVÁ Ivana	1991 TRUT Olfin Car - Vella Trutnov	19:05.2	
2.	62	HOLUBOVÁ Petra	1990 TRUT Olfin Car - Vella Trutnov	19:34.3	29.1
3.	68	VANČUROVÁ Barbora	1990 JBCN SKI klub Jablonec n.N.	19:49.0	43.8
4.	63	SCHÜTZOVÁ Sandra	1991 HSKB Hančův sport. klub Benecko	19:53.1	47.9
5.	67	JANOŠKOVÁ Martina	1990 SKPL LK Škoda Plzeň	19:55.1	49.9
6.	70	KRACÍKOVÁ Petra	1991 JBCN SKI klub Jablonec n.N.	19:58.3	53.1
7.	69	NEKVINDOVÁ Jana	1990 TRUT Olfin Car - Vella Trutnov	20:05.9	1:00.7
8.	90	ŠLECHTOVÁ Lenka	1991 SKIJ ČKS SKI Jilemnice	20:18.2	1:13.0
9.	71	KNOPOVÁ Markéta	1990 JBCN SKI klub Jablonec n.N.	20:18.4	1:13.2
10.	64	BLAŽKOVÁ Klára	1990 JBCN SKI klub Jablonec n.N.	20:20.2	1:15.0
11.	86	VÍTKOVÁ Monika	1991 SKIJ ČKS SKI Jilemnice	20:23.2	1:18.0
12.	85	OPOČENSKÁ Tereza	1991 TRUT Olfin Car - Vella Trutnov	20:48.0	1:42.8
13.	66	STODŮLKOVÁ Denisa	1991 FEJE FENIX SKI TEAM Jeseník	20:51.0	1:45.8
14.	88	LANDOVÁ Jitka	1990 JIJD Jiskra Josefův Důl	21:10.9	2:05.7
15.	73	ŠVEJDOVÁ Kateřina	1990 JBCN SKI klub Jablonec n.N.	21:18.2	2:13.0
16.	72	KOZÁKOVÁ Lenka	1990 SOSY Sokol Stachy	21:23.1	2:17.9
17.	81	KUBÁTOVÁ Zuzana	1991 KRVR Krkonoše Vrchlabí	21:34.1	2:28.9
18.	80	PUSKARČIKOVÁ Eva	1991 JIJD Jiskra Josefův Důl	21:36.8	2:31.6
19.	83	HORÁČKOVÁ Daniela	1991 TRUT Olfin Car - Vella Trutnov	21:40.6	2:35.4
20.	79	POLCOVÁ Monika	1991 SKSV SKI klub Šumava	22:06.6	3:01.4
21.	91	KŘELINOVÁ Michaela	1990 KRVR Krkonoše Vrchlabí	22:21.3	3:16.1
22.	76	CHEJNOVSKÁ Anna	1991 SKSK SKI Skuhrov nad Bělou	22:47.3	3:42.1
23.	75	VACHUTOVÁ Tereza	1990 SOSY Sokol Stachy	22:53.3	3:48.1
24.	74	ADAMÍKOVÁ Dorota	1990 TZTR TJ TŽ Třinec	23:14.0	4:08.8
25.	78	ŠALDOVÁ Lucie	1990 JBCN SKI klub Jablonec n.N.	23:19.8	4:14.6
26.	82	WEISSOVÁ Gabriela	1991 SGVP Sport.klub při gym.Vrbno p.Pra	24:58.7	5:53.5
27.	77	SIKOROVÁ Martina	1990 SKIM SKI Mosty	25:53.3	6:48.1
28.	87	BERANOVÁ Anna	1991 SPPO TJ Spartak Police n.Met.	26:33.5	7:28.3
29.	84	ŠÍPOVÁ Julie	1991 DULI Dukla Liberec	28:11.2	9:06.0
DNS	89	ORBANOVÁ Jana	1991 SSKR ŠSK Rožnov p. Radhoštěm	nestartoval(a)	
DNF	65	HÁJKOVÁ Lucie	1990 NMNM SK Nové Město na Moravě	vzdal(a)	

Přihlášeno: 31	Výkonnostní třída	do času	do místa
Startovalo: 30	I.	20:59.7	(13.)
Klasifikováno: 29	II.	21:56.9	(19.)
	III.	24:48.7	(25.)

Ženy a juniorky 7 km volně mass start Start: 14:05:00 Konec: 14:29:32	Informace o trati Čís. homologace: 12/2005 HD: 113 m Kola: 1 x 7 km MC: 49 m Nejvyšší bod: 1043 m TC: 244 m Nejnižší bod: 930 m		Počasí: jasno

Poř.	Číslo	Jméno	Klub	Čas	Ztráta
1.	2	JANEČKOVÁ Iva	1984 SKPJ SKP Jablonex Jablonec n.N.	18:04.9	
2.	1	NÝVLTOVÁ Eva	1986 SKPJ SKP Jablonex Jablonec n.N.	18:10.7	5.8
3. /1.	4	HÁJKOVÁ Eliška	1988 J SKPJ SKP Jablonex Jablonec n.N.	18:21.9	17.0
4.	6	TOLAROVÁ Soňa	1987 JBCN SKI klub Jablonec n.N.	18:26.6	21.7
5.	3	SKALNÍKOVÁ Eva	1985 NMNM SK Nové Město na Moravě	18:31.3	26.4
6.	9	CHRÁSTKOVÁ Martina	1985 TRUT Olfin Car - Vella Trutnov	18:37.0	32.1
7.	5	MORAVCOVÁ Klára	1983 JBCN SKI klub Jablonec n.N.	18:41.2	36.3
8. /2.	12	HANČÍKOVÁ Hana	1988 J NMNM SK Nové Město na Moravě	19:05.4	1:00.5
9. /3.	7	PETRŽELOVÁ Tereza	1989 J TRUT Olfin Car - Vella Trutnov	19:14.9	1:10.0
10.	8	RÖSSLEROVÁ Zuzana	1987 JBCN SKI klub Jablonec n.N.	19:22.3	1:17.4
11.	10	RANDÁKOVÁ Helena	1974 SKIJ ČKS SKI Jilemnice	19:26.7	1:21.8

Ženy a juniorky 7 km volně mass start Start: 14:05:00 Konec: 14:29:32	Informace o trati Čís. homologace: 12/2005 HD: 113 m Kola: 1 x 7 km MC: 49 m Nejvyšší bod: 1043 m TC: 244 m Nejnižší bod: 930 m		Počasí: jasno

Poř.	Číslo	Jméno	Klub	Čas	Ztráta
12. /4.	16	KAWULOKOVÁ Dorota	1989 J TZTR TJ TŽ Třinec	20:15.0	2:10.1
13.	15	KUPLÍKOVÁ Alena	1984 SCPL Sport club Plzeň	20:25.5	2:20.6
14. /5.	13	ŠRAILOVÁ Lucie	1988 J SCPL Sport club Plzeň	20:29.7	2:24.8
15.	14	ZELENKOVÁ Šárka	1987 JBCN SKI klub Jablonec n.N.	20:32.2	2:27.3
16.	20	PROCHÁZKOVÁ Daniela	1977 NMNM SK Nové Město na Moravě	20:49.6	2:44.7
17. /6.	21	KRCHOVÁ Eva	1989 J DMBR SK SKOL Brno	20:56.0	2:51.1
18. /7.	25	HUDEČKOVÁ Alžběta	1989 J SKSV SKI klub Šumava	20:58.6	2:53.7
19.	18	JIŘÍČKOVÁ Simona	1984 SKIJ ČKS SKI Jilemnice	21:03.3	2:58.4
20.	22	ŽANDOVÁ Kateřina	1986 SCPL Sport club Plzeň	21:05.6	3:00.7
21.	19	NOVÁKOVÁ Eva	1977 SCPL Sport club Plzeň	21:08.4	3:03.5
22. /8.	17	FUSKOVÁ Dana	1989 J SNKV LK Slovan Karlovy Vary	21:26.8	3:21.9
23.	24	JANDOVÁ Klára	1985 SCPL Sport club Plzeň	21:29.5	3:24.6
24. /9.	32	MAREŠOVÁ Michaela	1989 J KKHL KKL Hlinsko	21:41.3	3:36.4
25.	26	VOTOČKOVÁ Radka	1984 LSKL LSK Lomnice n.P.	21:45.3	3:40.4
26. /10.	23	KAWULOKOVÁ Beata	1989 J TZTR TJ TŽ Třinec	21:56.7	3:51.8
27.	11	ADAMÍKOVÁ Eliška	1986 TRUT Olfin Car - Vella Trutnov	22:05.9	4:01.0
28.	30	BEKEŠOVÁ Alica	1987 VSOS VSK VŠB TU Ostrava	22:39.2	4:34.3
29. /11.	28	PAVLÍČKOVÁ Pavla	1989 J SGVP Sport.klub při gym.Vrbno p.Pra	23:51.0	5:46.1
30.	29	OCHIRSUREN Erdene-Ochir	1985 MGL Mongolia	24:12.0	6:07.1
DNS	27	BLAŽKOVÁ Lenka	1988 J SOSK TJ Sokol Skuhrov	nestartoval(a)	
DNS	31	BEČAJOVÁ Jana	1988 J JIID Jiskra Josefův Důl	nestartoval(a)	

		Juniorské výkonnostní třídy					
Přihlášeno:	32	Výkonnostní třída	do času	do místa	Výkonnostní třída	do času	do místa
Startovalo:	30	I.	19:53.3	(11.)	I.	20:12.0	(11.)
Klasifikováno:	30	II.	20:47.6	(15.)	II.	21:07.1	(20.)
		III.	23:30.3	(28.)	III.	23:52.4	(29.)

Dorostenci starší 10 km volně mass start Start: 14:40:00 Konec: 15:09:29	Informace o trati Čís. homologace: 9/2005 HD: 62 m Kola: 2 x 5 km MC: 57 m Nejvyšší bod: 1043 m TC: 374 m Nejnižší bod: 981 m		Počasí: jasno

Poř.	Číslo	Jméno	Klub	5 km	2. kolo	Čas	Ztráta
1.	42	AUGUSTINÁK Dušan	1990 NMNM	11:31.8 (1.)	12:14.5 (1.)	23:46.3	
2.	45	RAZÝM Pavel	1990 SCPL	11:43.6 (3.)	12:21.9 (4.)	24:05.5	19.2
3.	44	GRÁF Jakub	1991 DULI	11:54.1 (6.)	12:17.3 (2.)	24:11.4	25.1
4.	50	JANEČEK Pavel	1990 KRVR	11:53.8 (5.)	12:21.1 (3.)	24:14.9	28.6
5.	46	BARTOŇ Jan	1990 LKVE	11:43.1 (2.)	12:39.9 (7.)	24:23.0	36.7
6.	52	HÁSEK Jan	1991 JBCN	11:55.1 (8.)	12:33.1 (6.)	24:28.2	41.9
7.	47	PRÁŠIL Vojtěch	1990 JBCN	11:53.5 (4.)	12:44.8 (9.)	24:38.3	52.0
8.	43	HORČIČKA Jiří	1990 FEJE	11:58.2 (9.)	12:43.1 (8.)	24:41.3	55.0
9.	48	HRON Jiří	1991 LOTE	12:12.2 (13.)	12:31.0 (5.)	24:43.2	56.9
10.	60	ZAHULA Vít	1990 JBCN	11:54.7 (7.)	13:01.6 (13.)	24:56.3	1:10.0
11.	51	ZAPALAČ Dušan	1990 FEJE	12:09.6 (10.)	12:56.1 (11.)	25:05.7	1:19.4
12.	57	ŠRAIL Jan	1990 TAZR	12:10.5 (11.)	13:03.1 (15.)	25:13.6	1:27.3
13.	56	PŠENIČKA Jakub	1991 SKIJ	12:16.0 (14.)	13:23.0 (23.)	25:39.0	1:52.7
14.	53	ŠLAJS Petr	1990 SCPL	12:11.3 (12.)	13:30.4 (28.)	25:41.7	1:55.4
15.	41	RŮŽIČKA Adam	1991 NMNM	12:52.8 (22.)	13:00.3 (12.)	25:53.1	2:06.8
16.	68	PELC Martin	1990 JBCN	12:51.4 (20.)	13:04.7 (17.)	25:56.1	2:09.8
17.	93	HAVRÁNEK Lukáš	1990 DULI	12:53.1 (23.)	13:03.6 (16.)	25:56.7	2:10.4
18.	64	ŠMERDA Tomáš	1991 FEJE	12:48.6 (17.)	13:13.2 (18.)	26:01.8	2:15.5
19.	59	ADAMEC Jan	1991 LOTE	13:08.8 (31.)	12:53.9 (10.)	26:02.7	2:16.4
20.	66	FRÜHAUF Petr	1991 SOSY	13:08.3 (30.)	13:02.6 (14.)	26:10.9	2:24.6
21.	55	HAVEL Aleš	1991 LOTE	12:50.5 (18.)	13:21.8 (21.)	26:12.3	2:26.0

Dorostenci starší 10 km volně mass start Start: 14:40:00 Konec: 15:09:29	Informace o trati Čís. homologace: 9/2005 HD: 62 m Kola: 2 x 5 km MC: 57 m Nejvyšší bod: 1043 m TC: 374 m Nejnižší bod: 981 m		Počasí: jasno

Poř.	Číslo	Jméno	Klub	5 km	2. kolo	Čas	Ztráta
22.	58	VALEČKA Adam	1991 SCPL	12:54.3 (25.)	13:18.6 (20.)	26:12.9	2:26.6
23.	72	EISENREICH Jan	1990 SCPL	12:51.0 (19.)	13:25.9 (24.)	26:16.9	2:30.6
24.	69	ŠRADĚJA Jakub	1991 SKSV	12:53.6 (24.)	13:27.9 (25.)	26:21.5	2:35.2
25.	88	SAMOHÝL Lukáš	1990 LSKL	12:52.1 (21.)	13:29.7 (27.)	26:21.8	2:35.5
26.	61	EHRENBERGER Lukáš	1991 NMNM	12:43.4 (16.)	13:41.3 (30.)	26:24.7	2:38.4
27.	94	BROŽEK Miroslav	1991 TJSE	13:12.0 (32.)	13:22.4 (22.)	26:34.4	2:48.1
28.	49	JUROVATÝ Vojtěch	1991 NMNM	12:42.5 (15.)	13:57.3 (38.)	26:39.8	2:53.5
29.	74	PRCHAL Jakub	1991 JBCN	13:30.5 (39.)	13:13.8 (19.)	26:44.3	2:58.0
30.	54	KUČÍNSKÝ Josef	1991 LKVE	13:02.6 (28.)	13:45.6 (33.)	26:48.2	3:01.9
31.	76	TOLAR Václav	1991 JBCN	13:21.5 (35.)	13:29.0 (26.)	26:50.5	3:04.2
32.	70	KOCIÁN Pavel	1990 KRVR	12:56.4 (26.)	14:04.9 (41.)	27:01.3	3:15.0
33.	62	NOVÁK Jan	1990 SGVP	13:19.9 (34.)	13:43.0 (31.)	27:02.9	3:16.6
34.	82	NOSEK Jonáš	1991 JBCN	13:28.2 (37.)	13:35.0 (29.)	27:03.2	3:16.9
35.	71	GORZOLKA Petr	1991 TZTR	13:14.3 (33.)	13:49.1 (34.)	27:03.4	3:17.1
36.	79	KRACÍK Josef	1991 JBCN	13:01.5 (27.)	14:03.9 (40.)	27:05.4	3:19.1
37.	92	HAVLÍČEK Lukáš	1990 SKIJ	13:30.9 (40.)	13:45.0 (32.)	27:15.9	3:29.6
38.	75	JANOUŠEK Jakub	1991 SKPL	13:27.2 (36.)	13:49.8 (35.)	27:17.0	3:30.7
39.	63	SCHEJBAL Oldřich	1991 SKSK	13:31.3 (41.)	13:53.9 (36.)	27:25.2	3:38.9
40.	81	FRANC Jan	1991 SNKV	13:34.2 (43.)	14:02.7 (39.)	27:36.9	3:50.6
41.	97	ŘEHÁČEK Lukáš	1991 JIID	13:49.0 (45.)	13:54.2 (37.)	27:43.2	3:56.9
42.	65	ŠÍR Zbyněk	1990 HSKB	13:07.4 (29.)	14:46.6 (49.)	27:54.0	4:07.7
43.	96	KŘENOVSKÝ Michal	1990 JBCN	13:46.1 (44.)	14:11.0 (42.)	27:57.1	4:10.8
44.	67	MIKEŠ Tomáš	1991 SOSY	13:29.6 (38.)	14:41.6 (46.)	28:11.2	4:24.9
45.	89	NYKODÝM Miloš	1990 DMBR	14:01.6 (47.)	14:16.5 (43.)	28:18.1	4:31.8
46.	90	KUPKA David	1991 SGVP	13:50.2 (46.)	14:30.0 (44.)	28:20.2	4:33.9
47.	87	KITTEL Marek	1990 JIID	14:18.8 (49.)	14:35.7 (45.)	28:54.5	5:08.2
48.	91	DRAHOŇOVSKÝ Michael	1991 DULI	14:20.8 (51.)	14:42.3 (47.)	29:03.1	5:16.8
49.	77	TOMAN Lukáš	1991 SKIJ	13:33.9 (42.)	15:32.3 (55.)	29:06.2	5:19.9
50.	80	MONDL Jakub	1991 SKSV	14:09.6 (48.)	15:06.7 (53.)	29:16.3	5:30.0
51.	83	JANOŠÍK Petr	1990 SKSV	14:36.2 (54.)	14:44.0 (48.)	29:20.2	5:33.9
52.	95	SEIBERT Eduard	1990 SKIJ	14:23.4 (52.)	15:02.0 (51.)	29:25.4	5:39.1
53.	86	KADLEC Jakub	1990 DULI	14:25.0 (53.)	15:03.3 (52.)	29:28.3	5:42.0
54.	73	KADLEC Pavel	1990 DMBR	14:20.3 (50.)	15:09.1 (54.)	29:29.4	5:43.1
55.	85	SLÁMA Jaroslav	1990 NMNM	14:50.0 (56.)	14:46.7 (50.)	29:36.7	5:50.4
56.	84	SEIBERT Ivo	1991 JBCN	14:42.0 (55.)	15:45.5 (56.)	30:27.5	6:41.2
57.	78	TOMÁŠ Michal	1991 DULI	14:59.0 (57.)	15:52.3 (57.)	30:51.3	7:05.0

Přihlášeno: 57	Výkonnostní třída	do času	do místa
Startovalo: 57	I.	26:08.9	(19.)
Klasifikováno: 57	II.	27:20.2	(38.)
	III.	30:54.1	(57.)

Muži a junioři 10 km volně mass start Start: 15:00:00 Konec: 15:41:01	Informace o trati Čís. homologace: 9/2005 HD: 62 m Kola: 2 x 5 km MC: 57 m Nejvyšší bod: 1043 m TC: 374 m Nejnižší bod: 981 m		Počasí: jasno

Poř.	Číslo	Jméno	Klub	5 km	2. kolo	Čas	Ztráta
1.	2	RAZÝM Aleš	1986 DULI	10:56.1 (2.)	11:19.2 (1.)	22:15.3	
2.	1	MAGÁL Jiří	1977 DULI	10:55.6 (1.)	11:24.1 (2.)	22:19.7	4.4
3.	5	NOVÁK Petr	1982 SNKV	11:21.7 (7.)	11:33.7 (3.)	22:55.4	40.1
4.	3	ROČÁREK Jiří	1983 NMNM	11:22.1 (8.)	11:38.5 (4.)	23:00.6	45.3
5. /1.	7	GALANDÁK Michal	1989 J KRVR	11:21.1 (6.)	11:42.6 (5.)	23:03.7	48.4
6.	4	ŠRETR Radek	1982 JBCN	11:11.3 (3.)	11:55.1 (7.)	23:06.4	51.1
7.	8	KRŠKA Jan	1986 NMNM	11:20.7 (5.)	12:03.5 (12.)	23:24.2	1:08.9
8. /2.	16	AXMANN David	1989 J SKSU	11:29.8 (13.)	11:55.2 (8.)	23:25.0	1:09.7
9. /3.	9	ALBANI Michal	1988 J JBCN	11:28.8 (11.)	11:56.3 (9.)	23:25.1	1:09.8
10. /4.	10	KOŘÁN Jakub	1988 J TAZR	11:23.1 (9.)	12:15.4 (14.)	23:38.5	1:23.2
11. /5.	13	KRUPČÍK Tomáš	1988 J JBCN	11:43.5 (17.)	11:56.4 (10.)	23:39.9	1:24.6
12.	11	JANOŠEC Miroslav	1987 NMNM	11:29.2 (12.)	12:14.5 (13.)	23:43.7	1:28.4
13.	6	HAMR Jan	1986 DULI	11:24.0 (10.)	12:24.5 (18.)	23:48.5	1:33.2
14.	69	SIKORA Jakub	1984 VSOS	12:05.7 (21.)	11:42.9 (6.)	23:48.6	1:33.3
15. /6.	18	KAUTZ Michal	1989 J SKSU	11:36.6 (16.)	12:16.3 (15.)	23:52.9	1:37.6
16.	19	KROUPA Tomáš	1987 SKTS	11:20.2 (4.)	12:36.6 (20.)	23:56.8	1:41.5
17.	21	HLAVÁČEK Arnošt	1987 DULI	11:30.3 (14.)	12:36.7 (21.)	24:07.0	1:51.7
18.	74	IONENKOW Alexandr	1986 BLR	12:13.1 (24.)	11:59.0 (11.)	24:12.1	1:56.8
19. /7.	27	KYNCL Tomáš	1989 J NMNM	11:58.9 (20.)	12:17.3 (16.)	24:16.2	2:00.9
20.	14	SEDLÁČEK Václav	1986 SKSU	11:53.7 (18.)	12:34.1 (19.)	24:27.8	2:12.5
21.	86	NOVOSELSKIJ Aleksei	1985 LTU	12:13.6 (25.)	12:19.0 (17.)	24:32.6	2:17.3
22.	63	STROLIA Mantas	1986 LTU	12:12.7 (23.)	12:48.5 (26.)	25:01.2	2:45.9
23.	33	KROUPA Miloš	1985 SKTS	12:16.5 (27.)	12:50.1 (27.)	25:06.6	2:51.3
24. /8.	12	RAZÝM Vladislav	1988 J SCPL	11:33.1 (15.)	13:33.7 (54.)	25:06.8	2:51.5
25.	66	KALNUPS Aigars	1986 LAT	12:30.5 (39.)	12:37.5 (23.)	25:08.0	2:52.7
26.	38	NESVADBA Petr	1986 CSKV	12:15.2 (26.)	12:52.9 (30.)	25:08.1	2:52.8
27.	64	SOUČEK Jan	1978 FELP	12:36.6 (42.)	12:36.8 (22.)	25:13.4	2:58.1
28. /9.	22	PROKŮPEK Štěpán	1989 J SKIJ	12:19.8 (31.)	12:55.0 (32.)	25:14.8	2:59.5
29.	35	JÁNSKÝ Lukáš	1979 SPPO	12:18.3 (29.)	12:56.8 (35.)	25:15.1	2:59.8
30.	26	PLECHÁČ Petr	1964 SKIJ	12:20.3 (32.)	12:55.7 (34.)	25:16.0	3:00.7
31. /10.	42	ŠKODA Jakub	1988 J DULI	12:26.5 (36.)	12:51.2 (28.)	25:17.7	3:02.4
32. /11.	44	POSPÍŠEK Marek	1989 J UNBR	12:23.4 (33.)	12:54.4 (31.)	25:17.8	3:02.5
33.	71	KEMERS Sandis	1985 LAT	12:40.3 (48.)	12:38.0 (24.)	25:18.3	3:03.0
34. /12.	29	PALAS Jiří	1989 J DULI	12:18.7 (30.)	13:00.4 (36.)	25:19.1	3:03.8
35.	25	ZACH Martin	1985 NMNM	12:10.6 (22.)	13:13.3 (40.)	25:23.9	3:08.6
36.	85	HOLUB Petr	1966 TRUT	12:45.6 (49.)	12:39.1 (25.)	25:24.7	3:09.4
37.	60	JEDLIČKA Jan	1984 SKSV	12:29.6 (38.)	12:55.5 (33.)	25:25.1	3:09.8
38.	65	JUNEK Libor	1982 SKIJ	12:38.8 (46.)	12:51.2 (28.)	25:30.0	3:14.7
39.	43	SUCHÝ Jiří	1976 FELP	12:32.8 (40.)	13:07.3 (37.)	25:40.1	3:24.8
40.	76	HORÁLEK Radek	1980 ZDRP	12:35.8 (41.)	13:11.1 (39.)	25:46.9	3:31.6
41. /13.	23	BOHATÝ Adam	1988 J JBCN	12:24.4 (34.)	13:23.6 (47.)	25:48.0	3:32.7
42. /14.	28	POŠEPNÝ Tomáš	1989 J TJSE	12:37.1 (43.)	13:13.5 (41.)	25:50.6	3:35.3
43. /15.	32	SEDLÁČEK Vladimír	1988 J JBCN	12:24.8 (35.)	13:28.7 (49.)	25:53.5	3:38.2
44.	41	HAVLÍČEK Tomáš	1983 UNBR	12:37.9 (44.)	13:16.9 (43.)	25:54.8	3:39.5
45. /16.	67	MATURA Tomáš	1989 J LSKL	12:39.2 (47.)	13:16.0 (42.)	25:55.2	3:39.9
46.	24	JANDA Matěj	1986 SCPL	11:57.7 (19.)	14:10.3 (63.)	26:08.0	3:52.7
47.	20	BAĎURA Jan	1987 VSOS	12:56.0 (51.)	13:18.0 (44.)	26:14.0	3:58.7
48.	78	BOUCHAL Jiří	1984 UKPL	13:05.5 (57.)	13:08.6 (38.)	26:14.1	3:58.8
49. /17.	73	GRIGORYAN Argam	1990 D ARM	12:57.4 (53.)	13:20.2 (45.)	26:17.6	4:02.3
50.	40	JAKUBIČKA Tomáš	1984 JBCN	12:56.8 (52.)	13:23.2 (46.)	26:20.0	4:04.7
51.	57	BEDRNÍK Tomáš	1987 SKIJ	12:51.1 (50.)	13:34.7 (55.)	26:25.8	4:10.5
52. /18.	37	DOŠKÁŘ Jakub	1988 J JBCN	12:29.2 (37.)	14:03.7 (59.)	26:32.9	4:17.6
53.	72	DROBNÍK Michal	1987 LSKL	13:09.3 (59.)	13:23.9 (48.)	26:33.2	4:17.9
54. /19.	34	HAVEL Michal	1989 J LOTE	13:03.6 (54.)	13:30.3 (52.)	26:33.9	4:18.6

Muži a junioři 10 km volně mass start Start: 15:00:00 Konec: 15:41:01	Informace o trati Čís. homologace: 9/2005 HD: 62 m Kola: 2 x 5 km MC: 57 m Nejvyšší bod: 1043 m TC: 374 m Nejnižší bod: 981 m		Počasí: jasno
--	---	--	-------------------

Poř.	Číslo	Jméno	Klub	5 km	2. kolo	Čas	Ztráta
55.	61	SARGSYAN Hovhannes	1987 ARM	13:10.7 (62.)	13:29.6 (51.)	26:40.3	4:25.0
56. /20.	15	VOZKA Pavel	1989 J TRUT	12:38.4 (45.)	14:06.7 (61.)	26:45.1	4:29.8
57.	47	ČADA Tomáš	1964 SPPO	13:09.9 (60.)	13:38.3 (57.)	26:48.2	4:32.9
58.	70	KRUTIŠ Adam	1980 UNBR	13:28.8 (66.)	13:29.4 (50.)	26:58.2	4:42.9
59.	62	MUSKATAL Istvan	1986 HUN	13:26.2 (64.)	13:32.1 (53.)	26:58.3	4:43.0
60.	68	HRUBÝ Pavel	1974 SPPO	13:26.8 (65.)	13:35.9 (56.)	27:02.7	4:47.4
61.	31	NOVÁK Jakub	1979 SCPL	13:07.7 (58.)	13:56.8 (58.)	27:04.5	4:49.2
62.	36	RANDÁK Karel	1971 SKIJ	13:04.7 (55.)	14:04.9 (60.)	27:09.6	4:54.3
63. /21.	45	POLACH Martin	1989 J SGVP	13:05.1 (56.)	14:07.0 (62.)	27:12.1	4:56.8
64.	55	KOVARÍK Karel	1986 SKSV	13:10.4 (61.)	14:26.0 (67.)	27:36.4	5:21.1
65.	39	HÁK Michal	1975 STUD	13:18.3 (63.)	14:27.2 (68.)	27:45.5	5:30.2
66.	46	CHAROUSEK Jan	1986 LSKL	13:31.4 (67.)	14:16.5 (65.)	27:47.9	5:32.6
67. /22.	48	VYKOUKAL Jiří	1988 J VSOS	13:43.6 (70.)	14:15.8 (64.)	27:59.4	5:44.1
68.	56	GURUNG Gupta Bahadur	1976 IND	13:39.8 (69.)	14:20.5 (66.)	28:00.3	5:45.0
69.	30	REDLICH Tomáš	1982 UNBR	13:38.4 (68.)	14:52.6 (71.)	28:31.0	6:15.7
70.	49	BERGR Tomáš	1971 LSKL	13:46.8 (71.)	14:44.9 (69.)	28:31.7	6:16.4
71. /23.	80	KUTAL Petr	1988 J DULI	13:52.6 (72.)	15:09.7 (73.)	29:02.3	6:47.0
72.	50	BLAHNA Petr	1950 TRUT	14:28.9 (73.)	14:57.3 (72.)	29:26.2	7:10.9
73.	81	KUMAR Vinod	1985 IND	14:46.4 (76.)	14:51.5 (70.)	29:37.9	7:22.6
74. /24.	79	KADLEC Tomáš	1989 J DMBR	14:36.1 (74.)	15:27.2 (75.)	30:03.3	7:48.0
75. /25.	83	VLÁŠEK Michal	1989 J LSKL	14:44.0 (75.)	15:32.4 (76.)	30:16.4	8:01.1
76. /26.	84	JERMAN Francisco Tomas	1989 J ARG	15:07.7 (80.)	15:14.5 (74.)	30:22.2	8:06.9
77. /27.	53	MAGISTER Bojan	1991 D ARG	14:49.5 (77.)	15:35.5 (78.)	30:25.0	8:09.7
78. /28.	54	PÁLFY Márton	1988 J HUN	15:02.8 (78.)	15:35.0 (77.)	30:37.8	8:22.5
79. /29.	58	TUMUR Dorjgotov	1989 J MGL	15:04.5 (79.)	15:51.7 (79.)	30:56.2	8:40.9
80.	51	RUMPERTESZ Petr	1978 FEJE	15:56.6 (81.)	16:53.2 (80.)	32:49.8	10:34.5
81.	82	ERDENETULKHUUR Jargal	1978 MGL	17:33.3 (82.)	17:49.6 (81.)	35:22.9	13:07.6
82.	77	CARRARA Fabio	1980 BRA	18:44.9 (83.)	21:22.4 (82.)	40:07.3	17:52.0
DNS	52	PLISKA Jiří	1981 SKSV			nestartoval(a)	
DNS	59	KARNEYENKA Leanid	1987 BLR			nestartoval(a)	
DNS	75	PALARCZYK Lukáš	1987 JIJD			nestartoval(a)	
DNF	17	HAVEL Jakub	1988 J CSKV	12:18.0 (28.)		vzdal(a)	

Juniorské výkonnostní třídy

Přihlášeno:	86	Výkonnostní třída	do času	do místa	Výkonnostní třída	do času	do místa
Startovalo:	83	I.	24:28.8	(20.)	I.	25:22.0	(34.)
Klasifikováno:	82	II.	25:35.5	(38.)	II.	26:31.2	(51.)
		III.	28:55.8	(70.)	III.	29:58.8	(73.)

Technický delegát
Petr Mach

Sekretář závodu
Iveta Roubíčková