



ŠSK Rožnov p.R. ve spolupráci s LO TJ Val.Meziříčí a KSL Zlín.kraje



Mistrovství České republiky staršího žactva v běhu na lyžích s mezinárodní účastí pro rok 2009 - 1. část



Výsledková listina



Pustevny
1.2.2009

Soutěžní výbor

Technický delegát: Petr Skalický
Asistent T.D.: Iveta Roubíčková
Ředitel závodu: Jiří Baroš st.
Zástupce STK: Josef Kozlovský



Žákyně starší 1995-1996 3 x 3 km klasicky Start: 9:53:43 Konec: 10:20:32	Informace o trati Čís. homologace: ---- HD: 38 m Kola: 1 x 3 km MC: 31 m Nejvyšší bod: 1074 m TC: 101 m Nejnižší bod: 1036 m	Počasí: oblačno
---	--	----------------------------

Poř.	Číslo	Jméno	Klub	Čas - úsek	Čas celkem
------	-------	-------	------	------------	------------

Mistrem České republiky pro rok 2009 se stává štafeta Liberecký kraj I.

1.	1	Liberecký kraj I.		33:59.6	
	1-1	JISLOVÁ Erika	1995 JBCN	11:40.5 (3.)	11:40.5 (3.)
	1-2	MAROUSKOVÁ Pavla	1996 SETA	11:34.5 (1.)	23:15.0 (1.)
	1-3	KUNZOVÁ Karolína	1995 SETA	10:44.6 (1.)	33:59.6 (1.)
2.	2	SKI klub Šumava I.		35:02.1	Ztráta: 1:02.5
	2-1	HUDEČKOVÁ Veronika	1995 SKSV	11:21.9 (2.)	11:21.9 (2.)
	2-2	DAŇKOVÁ Tereza	1995 SKSV	12:00.6 (3.)	23:22.5 (2.)
	2-3	KLEMENTOVÁ Andrea	1995 SKSV	11:39.6 (4.)	35:02.1 (2.)
3.	5	Liberecký kraj III.		35:53.8	Ztráta: 1:54.2
	5-1	VYHNÁLKOVÁ Anna	1995 SETA	12:24.0 (6.)	12:24.0 (6.)
	5-2	VANCLOVÁ Michaela	1995 SKIJ	11:55.4 (2.)	24:19.4 (3.)
	5-3	ŠALDOVÁ Pavla	1995 CSKV	11:34.4 (3.)	35:53.8 (3.)
4.	3	Královéhradecký kraj I.		36:31.0	Ztráta: 2:31.4
	3-1	HLOŽKOVÁ Veronika	1995 SPVR	12:30.0 (7.)	12:30.0 (7.)
	3-2	HOLÍKOVÁ Kristýna	1996 SKSK	12:32.4 (7.)	25:02.4 (6.)
	3-3	JIRÁSKOVÁ Šárka	1995 SPPO	11:28.6 (2.)	36:31.0 (4.)
5.	4	Liberecký kraj II.		36:51.3	Ztráta: 2:51.7
	4-1	MÜLLEROVÁ Barbora	1996 SKIJ	12:03.9 (4.)	12:03.9 (4.)
	4-2	PACHOLÍKOVÁ Pavlína	1996 HSKB	12:19.9 (5.)	24:23.8 (4.)
	4-3	SIXTOVÁ Anna	1996 SETA	12:27.5 (5.)	36:51.3 (5.)
6.	8	Liberecký kraj IV.		37:51.1	Ztráta: 3:51.5
	8-1	KADLECOVÁ Adéla	1996 DULI	12:47.5 (10.)	12:47.5 (10.)
	8-2	PUMRLOVÁ Nikola	1995 JBCN	12:29.2 (6.)	25:16.7 (8.)
	8-3	LEHKÁ Gabriela	1996 JBCN	12:34.4 (9.)	37:51.1 (8.)

7.	7	SKI klub Šumava II.			38:38.7	Ztráta: 4:39.1
	7-1	PETRMICHOVÁ Diana	1995	SKSV	13:23.6 (13.)	13:23.6 (13.)
	7-2	VÁCHOVÁ Klára	1995	SKSV	12:42.1 (8.)	26:05.7 (9.)
	7-3	PAŠTIKOVÁ Karin	1996	SKSV	12:33.0 (8.)	38:38.7 (9.)
8.	6	Lokomotiva Teplice			39:06.2	Ztráta: 5:06.6
	6-1	TÓTHOVÁ Karla	1995	LOTE	13:27.6 (14.)	13:27.6 (14.)
	6-2	KRÁLOVÁ Pavlína	1996	LOTE	12:58.0 (9.)	26:25.6 (12.)
	6-3	BĚHOUNKOVÁ Tereza	1996	LOTE	12:40.6 (10.)	39:06.2 (10.)
9.	10	Královéhradecký kraj II.			39:16.9	Ztráta: 5:17.3
	10-1	HAMERSKÁ Dagmar	1996	SKSK	13:02.2 (11.)	13:02.2 (11.)
	10-2	ŠRENKOVÁ Zuzana	1996	SASM	13:04.6 (10.)	26:06.8 (10.)
	10-3	ADÁMKOVÁ Jana	1996	TRUT	13:10.1 (13.)	39:16.9 (11.)
10.	11	Moravskoslezský lyžařský svaz			40:02.1	Ztráta: 6:02.5
	11-1	KLUZOVÁ Natálie	1995	DLOM	12:41.9 (9.)	12:41.9 (9.)
	11-2	MLČÁKOVÁ Markéta	1996	RDRY	13:42.4 (13.)	26:24.3 (11.)
	11-3	KRZYŽOWSKÁ Kateřina	1995	DLOM	13:37.8 (15.)	40:02.1 (12.)
11.	12	Liberecký kraj V.			40:15.9	Ztráta: 6:16.3
	12-1	KARTOUSOVÁ Věra	1995	JBCN	14:01.1 (16.)	14:01.1 (16.)
	12-2	CALDOVÁ Radka	1996	DULI	13:29.9 (11.)	27:31.0 (16.)
	12-3	JANOUSHKOVÁ Aneta	1996	JBCN	12:44.9 (11.)	40:15.9 (13.)
12.	13	Liberecký kraj VI.			40:31.6	Ztráta: 6:32.0
	13-1	POSPÍŠILOVÁ Karolína	1996	SKJA	13:21.0 (12.)	13:21.0 (12.)
	13-2	SCHAUEROVÁ Veronika	1996	SKIJ	13:51.1 (14.)	27:12.1 (13.)
	13-3	HASENKOPFOVÁ Iveta	1995	SOSK	13:19.5 (14.)	40:31.6 (14.)
13.	9	Olfin Car - Vella Trutnov			40:34.3	Ztráta: 6:34.7
	9-1	NECHVÍLOVÁ Anežka	1996	TRUT	13:58.2 (15.)	13:58.2 (15.)
	9-2	PRAŽÁKOVÁ Veronika	1995	TRUT	13:31.4 (12.)	27:29.6 (15.)
	9-3	LINKOVÁ Kateřina	1995	TRUT	13:04.7 (12.)	40:34.3 (15.)
14.	14	FENIX SKI TEAM Jeseník			50:03.9	Ztráta: 16:04.3
	14-1	LUKÁČOVÁ Monika	1996	FEJE	14:52.1 (17.)	14:52.1 (17.)
	14-2	SOTNÍKOVÁ Kristýna	1996	FEJE	14:38.4 (16.)	29:30.5 (17.)
	14-3	KOLOMAZNÍKOVÁ Klára	1996	FEJE	20:33.4 (17.)	50:03.9 (17.)
MSO	15	kombi TJRO + SNKV			36:56.3	Mimo soutěž
	15-1	KAVANOVÁ Kristýna	1995	TJRO	12:10.7	12:10.7 (5.)
	15-2	SLÁMOVÁ Natálie	1995	SNKV	12:14.1	24:24.8 (5.)
	15-3	ŠIŠKOVÁ Jana	1995	TJRO	12:31.5	36:56.3 (6.)
MSO	16	kombi SKPL + SOSY			37:38.8	Mimo soutěž
	16-1	VALIŠOVÁ Tereza	1995	SKPL	11:15.2	11:15.2 (1.)
	16-2	BLECHOVÁ Michaela	1995	SOSY	13:51.6	25:06.8 (7.)
	16-3	ČERVENÁ Martina	1995	SKPL	12:32.0	37:38.8 (7.)
MSO	17	kombi KKHL + SKSK + SOSK			41:54.1	Mimo soutěž
	17-1	TKADLECOVÁ Anna	1996	KKHL	12:36.2	12:36.2 (8.)
	17-2	ULRICOVÁ Pavla	1996	SKSK	14:39.6	27:15.8 (14.)
	17-3	HASENKOPFOVÁ Šárka	1995	SOSK	14:38.3	41:54.1 (16.)

Žáci starší 1995-1996**3 x 3 km klasicky**

Start: 10:39:17

Konec: 10:58:54

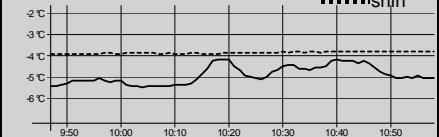
Informace o trati

Čís. homologace: ----

HD: 38 m Kola: 1 x 3 km

MC: 31 m Nejvyšší bod: 1074 m

TC: 101 m Nejnižší bod: 1036 m

Počasí: oblačno

Poř.	Číslo	Jméno	Klub	Čas - úsek	Čas celkem
------	-------	-------	------	------------	------------

Mistrem České republiky pro rok 2009 se stává štafeta Plzeňský kraj

1.	21	Plzeňský kraj		32:24.5	
	21-1	PROVOD Lukáš	1996 UKPL	11:59.2 (11.)	11:59.2 (11.)
	21-2	TOLAR David	1995 SKPL	10:34.6 (1.)	22:33.8 (5.)
	21-3	ŠELLER Luděk	1995 SCPL	9:50.7 (1.)	32:24.5 (1.)
2.	22	Moravskoslezský lyžařský svaz		33:05.5	Ztráta: 41.0
	22-1	JANČÁK Tomáš	1995 TJFR	10:45.2 (1.)	10:45.2 (1.)
	22-2	BRYKNAR Radek	1995 TJFR	11:16.6 (4.)	22:01.8 (1.)
	22-3	BYRTUS Tomáš	1995 SKIM	11:03.7 (4.)	33:05.5 (2.)
3.	23	Liberecký kraj I.		33:23.8	Ztráta: 59.3
	23-1	KVASNIČKA Tomáš	1995 DULI	11:21.3 (5.)	11:21.3 (5.)
	23-2	BEŠŤÁK Jonáš	1995 SETA	10:50.8 (2.)	22:12.1 (3.)
	23-3	KUBINA Šimon	1995 HSKB	11:11.7 (6.)	33:23.8 (3.)
4.	28	Liberecký kraj III.		33:37.8	Ztráta: 1:13.3
	28-1	ŠMIRAUS Michal	1995 JBCN	11:07.9 (3.)	11:07.9 (3.)
	28-2	ŽABKA Martin	1995 DULI	11:25.4 (5.)	22:33.3 (4.)
	28-3	SÝKORA Jiří	1995 JBCN	11:04.5 (5.)	33:37.8 (4.)
5.	25	LK Slovan Karlovy Vary		34:19.1	Ztráta: 1:54.6
	25-1	ŘEHOŘEK Tomáš	1996 SNKV	11:06.0 (2.)	11:06.0 (2.)
	25-2	NOVÁK Michal	1996 SNKV	11:04.2 (3.)	22:10.2 (2.)
	25-3	ŠTROS Jan	1995 SNKV	12:08.9 (12.)	34:19.1 (5.)
6.	24	Olfin Car - Vella Trutnov I.		34:35.6	Ztráta: 2:11.1
	24-1	MEISNER Patrik	1995 TRUT	11:39.2 (8.)	11:39.2 (8.)
	24-2	JIROTKA Patrik	1995 TRUT	11:26.4 (6.)	23:05.6 (6.)
	24-3	SCHUBERT Štěpán	1996 TRUT	11:30.0 (8.)	34:35.6 (6.)
7.	27	Jihočeský kraj		34:59.6	Ztráta: 2:35.1
	27-1	PŘEDOTA Dominik	1996 SKSV	11:34.9 (7.)	11:34.9 (7.)
	27-2	HADRAVA Stanislav	1996 SOSY	11:57.6 (8.)	23:32.5 (7.)
	27-3	KOBR Filip	1995 SKSV	11:27.1 (7.)	34:59.6 (7.)
8.	30	Liberecký kraj IV.		35:46.8	Ztráta: 3:22.3
	30-1	PILZ Petr	1996 SKJA	12:03.0 (12.)	12:03.0 (12.)
	30-2	ŠEVČÍK Štěpán	1996 CSKV	12:05.5 (9.)	24:08.5 (10.)
	30-3	ŠULC Jan	1995 STUD	11:38.3 (9.)	35:46.8 (8.)
9.	26	Liberecký kraj II.		35:52.9	Ztráta: 3:28.4
	26-1	ŠÍREK Adrian	1996 SETA	11:32.7 (6.)	11:32.7 (6.)
	26-2	KUŽEL Vojtěch	1996 SKIJ	12:12.4 (11.)	23:45.1 (8.)
	26-3	PREISLER Oscar	1995 SETA	12:07.8 (10.)	35:52.9 (9.)
10.	32	Liberecký kraj V.		37:00.7	Ztráta: 4:36.2
	32-1	BOHATÝ Aleš	1996 SKJA	12:15.5 (13.)	12:15.5 (13.)
	32-2	SLUKA Pavel	1996 JBCN	12:32.2 (12.)	24:47.7 (12.)
	32-3	JAKL František	1996 DULI	12:13.0 (13.)	37:00.7 (12.)

11.	29	SK SKOL Brno			37:50.7	Ztráta: 5:26.2
	29-1	ZADĚLÁK Roman	1996	DMBR	13:43.4 (17.)	13:43.4 (17.)
	29-2	VINKLÁREK Vojtěch	1995	DMBR	13:16.0 (16.)	26:59.4 (17.)
	29-3	HOŠEK Ondřej	1995	DMBR	10:51.3 (2.)	37:50.7 (14.)
12.	31	Olfín Car - Vella Trutnov II.			39:23.3	Ztráta: 6:58.8
	31-1	DUDEK Ondřej	1996	TRUT	12:25.4 (14.)	12:25.4 (14.)
	31-2	MURČO Matěj	1996	TRUT	13:00.2 (13.)	25:25.6 (14.)
	31-3	KOCÍK Lukáš	1995	TRUT	13:57.7 (16.)	39:23.3 (15.)
13.	33	FENIX SKI TEAM Jeseník			41:38.6	Ztráta: 9:14.1
	33-1	SCHREIER Jakub	1996	FEJE	13:24.6 (16.)	13:24.6 (16.)
	33-2	PĚKNÝ Martin	1995	FEJE	13:51.2 (17.)	27:15.8 (18.)
	33-3	PROFOUS Daniel	1996	FEJE	14:22.8 (18.)	41:38.6 (18.)
MSO	34	kombi TJRO + SPVR			35:59.1	Mimo soutěž
	34-1	BITALA Michal	1995	TJRO	11:55.2	11:55.2 (9.)
	34-2	MATĚJÁK Ondřej	1995	SPVR	13:06.4	25:01.6 (13.)
	34-3	GRACLÍK Jan	1995	TJRO	10:57.5	35:59.1 (10.)
MSO	35	kombi MASV + KKHL			36:12.4	Mimo soutěž
	35-1	KALOUS Martin	1995	MASV	11:57.2	11:57.2 (10.)
	35-2	SEIFERT Vojtěch	1996	KKHL	12:07.0	24:04.2 (9.)
	35-3	ŽEMLIČKA Milan	1996	KKHL	12:08.2	36:12.4 (11.)
MSO	36	kombi LKVE + RDRY + FEJE			37:15.7	Mimo soutěž
	36-1	HŘIVŇÁK Daniel	1996	LKVE	12:47.1	12:47.1 (15.)
	36-2	KECLÍK Jan	1996	RDRY	11:42.9	24:30.0 (11.)
	36-3	SALVA Pavel	1995	FEJE	12:45.7	37:15.7 (13.)
MSO	37	kombi LOTE + SNKV + SKPL			39:26.6	Mimo soutěž
	37-1	CÁCHEL Michal	1996	LOTE	11:17.7	11:17.7 (4.)
	37-2	VACEK Jiří	1996	SNKV	15:19.9	26:37.6 (15.)
	37-3	ČAKAROV Pavel	1996	SKPL	12:49.0	39:26.6 (16.)
MSO	38	kombi DMBR + SKSK + SOSK			41:05.4	Mimo soutěž
	38-1	KREJČÍŘ Dominik	1996	DMBR	13:44.0	13:44.0 (18.)
	38-2	ŠTEFEK Martin	1996	SKSK	13:01.3	26:45.3 (16.)
	38-3	TRDLA Tomáš	1995	SOSK	14:20.1	41:05.4 (17.)

Technický delegát
Petr Skalický

Sekretář závodu
Jiří Baroš ml.